

掌上猎金 APP 说明书

(版本号 : 1.01.10)

目录

一. 产品概况	2
二. 软件的下载与安装	2
1. IOS (苹果系统) 用户下载与安装	2
2. Android (安卓系统) 用户下载与安装	2
三. 用户中心功能	3
1. 开户	3
2. 注册及登陆	4
四. 主要功能介绍	5
1. 首页功能介绍	5
1.1 自选行情 (添加/删除)	5
1.2 服务板块	6
1.3 资讯板块	7
1.4 直播间	8
1.5 帮助与反馈	9
2. 行情版块	10
2.1 k 线周期	11
2.2 指标切换	12
2.3 设置	13
3.交易版块	13
3.1 名词解释	13
3.2 下单	14
3.3 撤单	16
3.4 转账 (出入金操作)	17
3.5 查询	19
4. 服务资讯版块	22
4.1 服务	22
4.2 资讯	23

一. 产品概况

掌上猎金由同花顺（股票代码：300033）旗下杭州猎金信息技术有限公司研发的一款集行情、交易、开户、资讯、特色服务为一体的专业贵金属手机应用。

优势与特色：

- ① 行情专线直连交易所，提供毫秒级上海黄金及相关重要国际行情推送，支持近 20 个指标分析工具，10 种周期分析。
- ② 交易走专线通道，下单、撤单、成交、转账极速，行情图显示持仓线等多种工具助您决策。
- ③ 资讯丰富、及时，更有猎金研究团队的独家市场分析策略。

二. 软件的下载与安装

1. IOS（苹果系统）用户下载与安装

苹果用户在 AppStore 里直接搜索“掌上猎金”即可下载。

2. Android（安卓系统）用户下载与安装

安卓用户在猎金官网的“软件下载”处，点击掌上猎金 APP，扫一扫二维码即可下载。



掌上猎金(APP)

最新版本：1.01.10 更新日期：2016-12-13

掌上猎金是一款贵金属app，集行情、交易、开户、资讯、特色服务为一体的专业交易终端。



本地下载

扫一扫



三. 用户中心功能

1. 开户

登陆猎金 APP 首页，中间位置可点击“免费开户”



2. 注册及登陆

点击软件首页左上角“登陆”按钮，即可进入登陆页面，如图。

(使用 APP 交易需注册同花顺用户名，如未注册，请点击“手机快速注册”)



四. 主要功能介绍

1. 首页功能介绍

1.1 自选行情（添加/删除）

如图，软件首页的行情板块，点击“+”进入自选设置页面。“+”可添加自选。

“-”可删除自选。



1.2 服务板块

服务板块，由直播室、财经日历、投资训练营构成。

- a. 直播室：由 5 名经济学硕士，数 10 位超 5 年实战的分析师组成强大的分析团队，让你掌握实时操作动态及最新互动资讯，投资更靠谱。
- b. 财经日历：了解国内外重大数据，把握市场最新消息面。可按照重要性逐一浏览，及时把握重大行情。
- c. 投资训练营：从新手到老手的蜕变，交易资料尽在投资训练营。



1.3 资讯板块



1.4 直播间

直播间需要申请加入，申请条件及流程可咨询客户经理或客服热线 0571-85226777 进行咨询。

已申请加入直播间：可实时查看老师意见及问答互动；

未加入直播间：所有信息均延迟一小时显示。



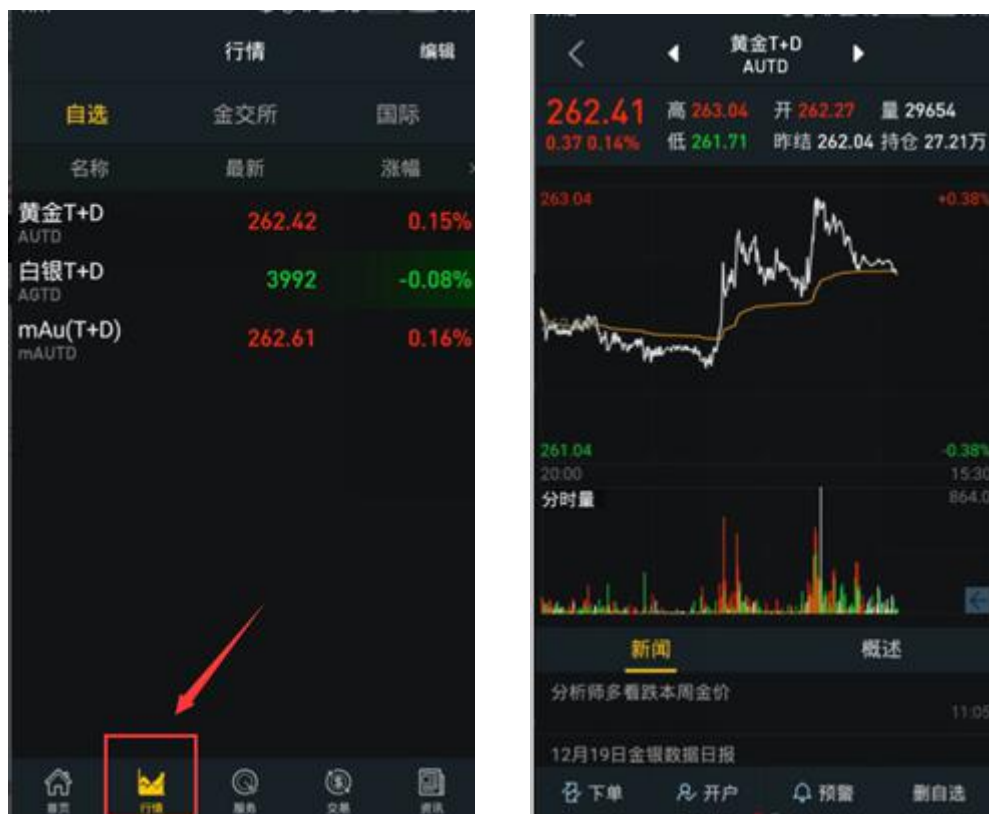
1.5 帮助与反馈

您的任何意见或者建议都是我们的宝贵财富,若您有任何建议及反馈都可以在这里畅所欲言!



2. 行情版块

点击下方的行情选项，选择相关品种并点击，即可查看该品种分时图走势。点击分时图页面将之向左边滑动，即可查看 K 线图。



2.1 k 线周期

在 K 线图下方可自主选择查看不同周期的 K 线。



2.2 指标切换

在 K 线图下方的指标栏，可自主选择所需指标。



2.3 设置

右下角设置选项，用于结合客户自身需求，添加或删除相关指标。



3.交易版块

3.1 名词解释

开仓均价：指某合约开仓的平均价格

持仓均价：指昨仓的结算价和今仓的开仓均价的加权平均价

浮动盈亏：指最新价对比开仓均价的盈亏情况

持仓盈亏：指持仓均价对比最新价的盈亏情况

[以下名词来自“资金流水”]

交易费用：手续费

其他费用：递延费

盯市盈余：指昨仓的结算价和今仓的开仓均价的加权平均价

平仓盈余及浮动盈余：数值始终为 0。（该项内容投资者无需做参考）

3.2 下单

a. 开新仓：

点击下方的“交易”，进入登陆页面。选择所需交易合约、数量及点位（如图所示）即可下单。



b. 已有持仓：

点击已有持仓单，可选择下方的加仓/平仓按键；亦可直接点击上方的三个快捷按键，选择加多/空、锁单及平仓。



3.3 撤单

撤单指的是，撤销委托单（已报单未成交的单子），已成交的单子不可撤销。

点击页面的撤单选项（如下图），进入撤单页面。选择相关委托单进行撤销。



3.4 转账（出入金操作）

a. 目前合作的银行有：农业银行、中国银行、招商银行、交通银行、光大银行、民生银行、平安银行、兴业银行、浦发银行、华夏银行

b. 各银行出入金时间：

建行渠道：09:00-16:00（出入金）20:00-02:30（入金）

其他 10 家银行渠道：09:00-16:00（出入金）20:00-04:00（入金）

快付通渠道：08:30-16:00（出入金）19:00-04:00（入金）

c. 从右上角进入转账页面（如图操作）





3.5 查询

方式一：通过“转账”查询资金流水：



The screenshot shows the '转账' (Transfer) menu with four options: '转入' (Transfer In), '转出' (Transfer Out), '转账明细' (Transfer Details), and '资金流水' (Transaction History). The '资金流水' option is highlighted with a red box. Below the menu is a table with the following data:

交易日期	平仓盈余	盯市盈余	浮动盈余
20161205	0	0	0
20161202	0	9	0
20161201	0	29	0
20161130	0	-41	0
20161129	0	0	0
20161128	0	16	0
20161125	0	10	0
20161124	0	0	0
20161123	0	0	0
20161122	0	57	0
20161121	0	-5	0

方式二：通过“交易查询”可分别查询历史成交单/历史委托单（最多可查询 30 天）



3.6 修改密码

从右上角进入交易信息设置页面，点击进入修改密码。

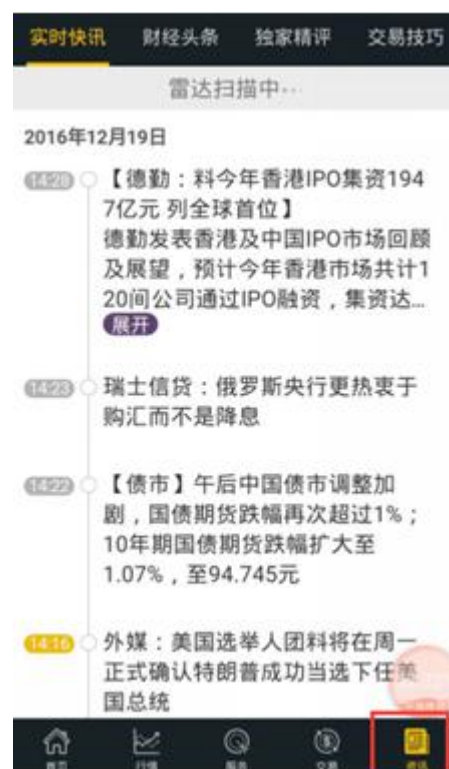


4. 服务资讯版块

4.1 服务



4.2 资讯



猎金服务入口：

官网地址： www.liejin99.com

微信入口： 搜索“掌上猎金”官方微信号，点击关注即可

客服热线： 0571-85226777 (9:00-24:00)