

## 目 录

第一章 同花顺财富先锋软件电脑配置建议 .....	3
第二章 系统安装说明 .....	3
第三章 同花顺财富先锋特色功能介绍 .....	6
一、趋势分析 .....	6
1、大盘趋势线 .....	6
2、市场全景 .....	7
3、资讯分析系统 .....	7
4、机构共识度 .....	15
二、拓赢数据 .....	17
1、拓赢大盘分析 .....	17
2、拓赢板块 BBD .....	18
3、拓赢板块分析 .....	20
4、拓赢个股分析 .....	21
三、选股系统 .....	23
1、云策略股票池 .....	23
2、资金趋势选股 .....	27
3、价值投资选股 .....	29
4、炼股炉 .....	32
5、短线精灵 .....	34
四、顾问专栏 .....	37
1、问答专区 .....	37
2、我要提问 .....	38
3、我的问答 .....	39
4、常见问题 .....	40
5、自主研究 .....	40
第四章 同花顺财富先锋特色指标功能介绍 .....	41
1、BBD 决策系列指标 .....	41
2、大单净量系列指标 .....	42
3、大单金额系列指标 .....	43

4. 主力雷达指标 .....	44
5. 机构控盘度 .....	45
6. 机构吃货 .....	46
7. 机构博弈比 .....	46
8. 拓赢持股统计 .....	47
<b>第五章 同花顺财富先锋 Level-2 功能介绍 .....</b>	<b>48</b>
1、盘口跟踪 .....	48
2、深度监控机构动向 .....	51
3、DDE 决策引擎 .....	51
4、操盘热点 .....	52
6、其它 Level-2 特色功能 .....	53

# 第一章 同花顺财富先锋软件电脑配置建议

## 硬件配置

最低配置要求：512MB内存，奔四CPU，独立显卡，1024\*768像素分辨率。

建议最佳配置：2G内存，酷睿2CPU，独立显卡，1024\*768像素分辨率，20寸及以上宽屏显示器。

## 软件配置

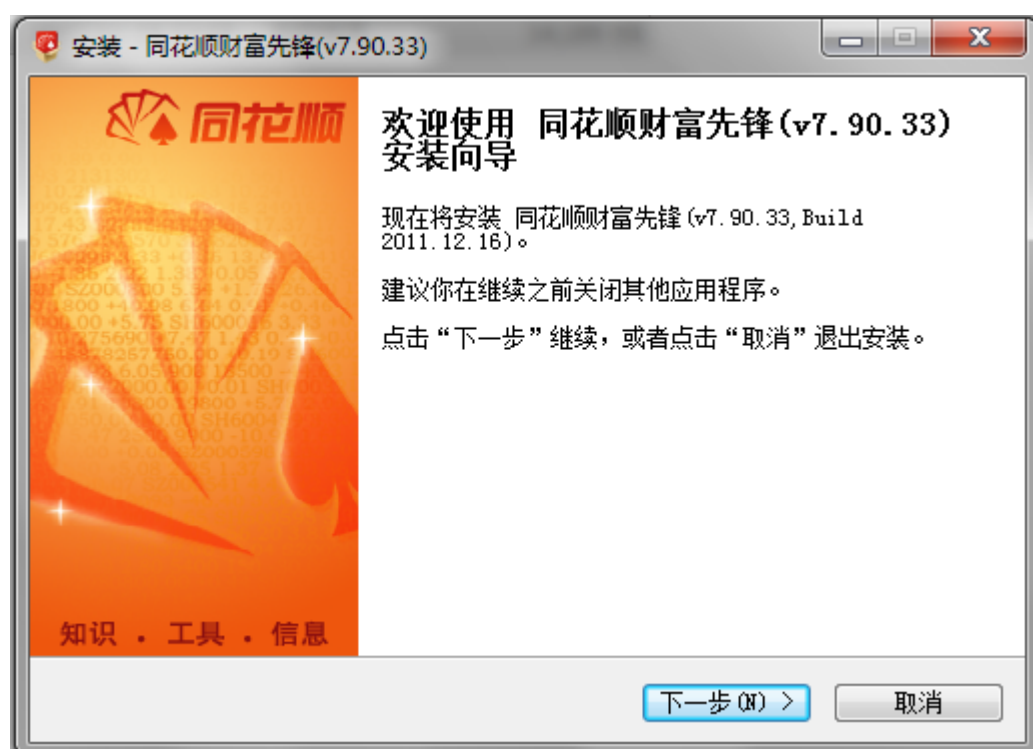
IE浏览器版本不低于6.0，建议使用7.0版

## 软件版本号

同花顺财富先锋（v7.90.33\_Build2011.12.16）

# 第二章 系统安装说明

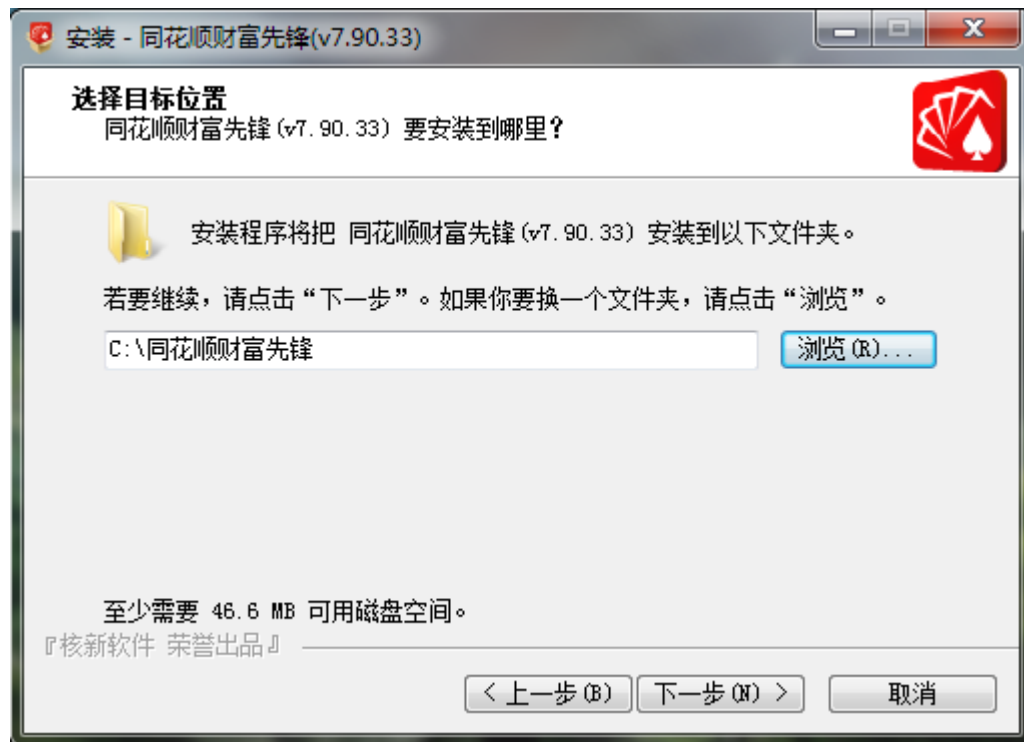
1. 下载完毕后双击同花顺财富先锋安装程序。
2. 进入安装向导，确认安装请点“下一步”。



### 3. 选择安装路径

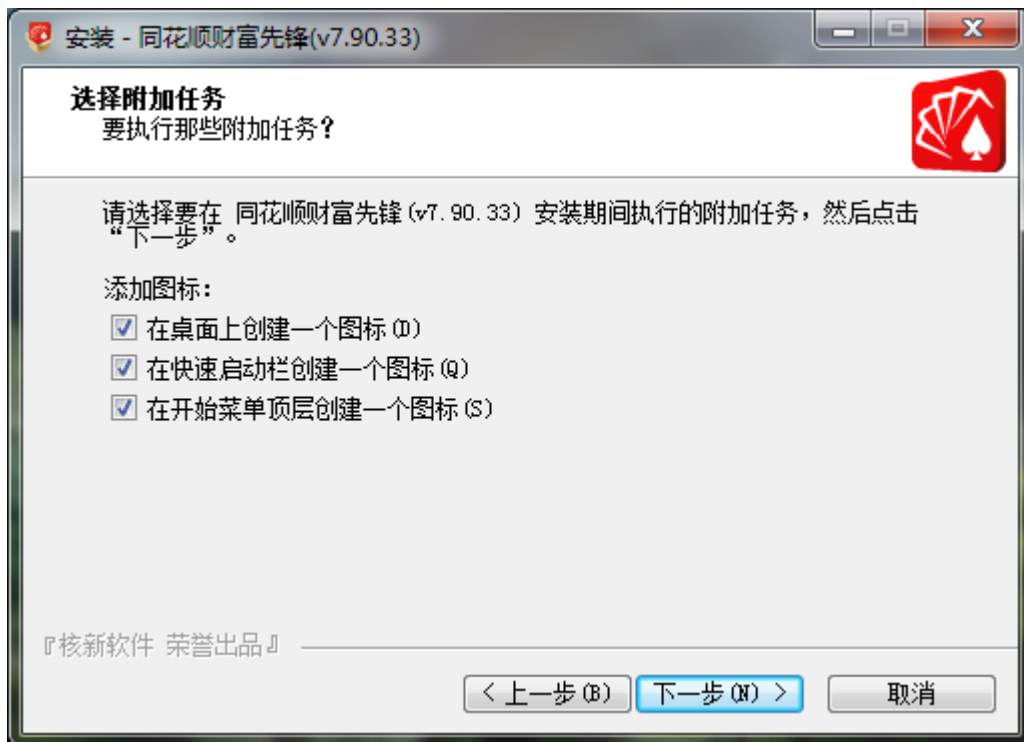
安装程序默认将同花顺财富先锋软件安装在C盘目录下，用户也可以自行选择安装目录。注意：安装目录下至少需要500MB的空间。

点击“下一步”



### 4. 选择开始菜单文件夹并完成安装

在开始菜单程序文件夹下选择显示同花顺财富先锋软件快捷方式的位置。系统默认全部打勾，点击“下一步”，就完成了安装。



## 5. 登陆软件



双击桌面“同花顺财富先锋”软件图标 同花顺财富先锋 或者在“开始”菜单中点击同花顺财富先锋软件图标。跳出登陆软件页面如下。

输入用户名和密码，点击登陆就可以了。

若要测试行情速度，请点击登陆页面左上角的“选最快行情”按钮，系统将会自动对行情速度进行排序，“主站性能”中数字越小，说明该服务器速度越快。



# 第三章 同花顺财富先锋特色功能介绍

## 一、趋势分析

### 1、大盘趋势线

点击栏目上的“趋势分析”->“大盘趋势线”



大盘趋势线，根据机构资金近几日的变化情况，将市场风险分为3个级别，从低风险到高风险依次为红色，粉红色，绿色，操作上可以根据颜色的变化判断主力的动向。例如，昨日为绿色，今日粉红色，表示机构资金正在趋于乐观。该指标信号只对上证指数有效。并且实时更新，但参考时仍以收盘为准，以收盘的信号为准，所以投资者可在接近收盘时观察信号。

本次是对乾坤操盘线做改进升级，增加了乾坤操盘线的趋势分析功能，因在趋势下跌中可能出现资金流出暂时放缓，或小幅反弹流入的迹象，对市场未来的趋势有一定的误导性，如缩量下跌中的阴跌行情。升级后的乾坤操盘线对市场资金的趋势流向变化把握的更到位，

对大盘趋势判断的准确性更高了。

2、市场全景

点击栏目上的“趋势分析”->“市场全景”



通过该功能，用户能够快速了解当前市场整体状况，可在同一页面中查看自选股、同花顺板块、相应版块中个股等不同信息。同时，用户还能够在页面下方的走势图中查看上证、深圳指数的分时走势、K 线形态以及自选股或者板块所属个股的分时、K 线形态等情况。此外，用户还能够在该功能中直接查看个股的资金流动情况、市场的大资金流动方向、个股实时大资金买卖成交统计等功能。



3、资讯分析系统

## (1) 资讯分析系统——资讯

### 每日晨报

点击栏目上的“资讯分析系统——资讯”->“每日晨报”



用户可以通过“每日晨报”在第一时间浏览当天影响市场走势的重要资讯，便于当天进行操作。每日晨报内容包括中国资讯、国际资讯、行业资讯、公司公告、限售股公告、同花顺解读六部分内容，同花顺解读助用户以最快的速度把握当日宏观面与基本面热点新闻。



### 高端观察

点击栏目上的“资讯分析系统——资讯”->“高端观察”





高端观察从管理层、主力机构、私募三个维度出发，对股市具有不容忽视影响力的三股力量进行全面而独到地追踪和解读，帮助用户紧跟市场步伐，在资讯的高度上做到先知先觉。

#### a) 直通管理层

直通管理层，在每个交易日 9 点前，对海量新闻事件进行甄选，力求做到去伪存真，及时把握国务院、财政部、央行等重要部门的政策以及管理层的言论；由专业人士精心挑选当日最重要的新闻事件进行解读，并分析其对股市的影响，给予用户投资建议。

#### b) 主力机构看市

由专业人士通过全面而精辟地研读市场上不同机构各式各样的观点，结合市场表现，将最符合市场未来趋势的机构观点推荐给用户。

#### c) 私募视角

通过特定的途径获取私募基金的观点，将他们的操作手法、未来行情判断、未来机会发掘完整地展现给用户，使广大用户能够了解这个神秘的群体，并从他们的观点中获得投资启示。

财富先锋 每日晨报 高端观察 大盘晴雨表

• 首页 • 直通管理层 • 主力机构看市 • 私募视角

直通管理层 更多>>

1212 汇丰首信：通脉压力减轻 近期市场将继续震荡

1212 中信证券：一季度面临反弹行情

1212 中证投资：量能成为反弹关键

1209 大摩晨会：关注今日经济数据

1209 兴业证券：三大调整助A股否极泰来

1212 云程泰投资：CPI增幅再降促使后市行情向好

1212 新价值投资：经济回归“理性” 股市转好待契

1209 赢隆投资：底部已成 市场仍需反复

1209 景良投资：短线操作适应震荡市场

1212 上周道指收高1.4%纳指上涨0.8%

1212 需求入冬产量连降 国内钢市已成一潭死水

1212 车船税法实施条例今公布：新能源汽车可免征

1212 市场购汇需求火热 游资借离岸市场做空人民币

1212 欧盟领导人缔结财政条约

中共中央政治局会议明确12年政策基调

事件： 中共中央政治局12月9日召开会议，分析研究明年经济工作。中共中央总书记胡锦涛主持会议。会议提出，要更加有预见性地加强和改善宏观调控，准确把握调控的力度、节奏、重点，并根据形势的变化及时作出预调、微调，解决经济运行中的突出矛盾，提高发展质量和效益。要着力扩大内需特别是消费需求，完善促进消费的政策，努力提高居民消费能力，增加中低收入者收入；进一步优化投资结构，保障在建续建项目建设，有序推进“十二五”规划确定的… [2011-12-12 09:16]

当前得分：5.0 分 点击阅读

历史列表 更多>>

物联网“十二五”产业规划 [2011-12-09 09:01] “十二五”计划发射卫星过 [2011-12-08 09:00]

10月央行外汇占款8年来首降 [2011-12-07 09:07] “十二五”期间将进一步发 [2011-12-06 09:04]

上交所将推进市场诚信建设 [2011-12-05 09:08] PMI跌破50K [2011-12-02 09:02]

存款准备金率终下调 [2011-12-01 09:05] “十二五”固债利用规划即 [2011-11-30 09:04]

德法加速欧元区财政一体化 [2011-11-29 09:01] 横琴新区条例出台 [2011-11-28 09:04]

## 大盘晴雨表

点击栏目上的“资讯分析系统---资讯”->“大盘晴雨表”

同花顺浙江网通1 - 同花顺财富先锋至尊版 - 大盘晴雨表

趋势分析 拓赢数据 选股系统 顾问专栏 系统 报价 分析 数据中心 期货 全球 LEVEL-2 创业板 理财

乾坤操盘线 市场全景 资讯分析系统 机构共识度

每日晨报 高端观察 大盘晴雨表

• 大盘晴雨表

大盘晴雨表

- 上周道指收高1.4%纳指上涨0.8%
- 需求入冬产量连降 国内钢市已成一潭死水
- 车船税法实施条例今公布：新能源汽车可免征
- 市场购汇需求火热 游资借离岸市场做空人民币

及时了解市场的宏观经济、财政政策和货币市场，对大盘、行业的基本面变动及时报道，第一时间为用户传送行业政策变动，提炼有重大影响的消息。上市的公司的重大股改方案，市场预案，季报业绩等等。有了大盘晴雨表，免去了用户反复查询政策消息的麻烦，打开晴雨表，市场消息可以随时在操盘软件下方跟踪浏览，操盘和浏览两不误。

大盘晴雨表			
· 上周道指收高1.4%纳指上涨0.8%	影响范围: 宏观与市场	影响程度: 中性偏多	[2011-12-12 09:18]
· 需求入冬产量连降 国内钢市已成一潭死水	影响范围: 钢铁行业	影响程度: 利空	[2011-12-12 09:18]
· 车船税法实施条例今公布: 新能源汽车可免征	影响范围: 汽车行业	影响程度: 利多	[2011-12-12 09:18]
· 市场购汇需求火热 游资借离岸市场做空人民币	影响范围: 宏观与市场	影响程度: 利空	[2011-12-12 09:17]
· 欧盟领导人缔结财政条约	影响范围: 宏观与市场	影响程度: 中性偏多	[2011-12-12 09:17]
· 11月出口增速创9个月新低 贸易顺差下降34.9%	影响范围: 宏观与市场	影响程度: 中性偏空	[2011-12-12 09:17]
· 中央决定明年实施积极财政和稳健货币政策	影响范围: 宏观与市场	影响程度: 中性偏多	[2011-12-12 09:16]
· 道指收跌1.63%纳指下滑1.99%	影响范围: 宏观与市场	影响程度: 利空	[2011-12-09 09:06]
· 新华保险A股发行价23.25元 东吴证券12日上市	影响范围: 宏观与市场	影响程度: 利空	[2011-12-09 09:05]
· 油企暴利税起征点将上调 或抵消新资源税增加税收	影响范围: 石化行业	影响程度: 利多	[2011-12-09 09:04]
· 央行本周净回笼1010亿对冲存准率下调	影响范围: 宏观与市场	影响程度: 中性	[2011-12-09 09:03]
· 11月经济数据今日公布 CPI涨幅或创年内新低	影响范围: 宏观与市场	影响程度: 中性偏多	[2011-12-09 09:02]
· 欧央行降息25个基点至1%	影响范围: 宏观与市场	影响程度: 中性	[2011-12-09 09:01]
· 道指收高0.38%纳指微跌0.01%	影响范围: 宏观与市场	影响程度: 中性	[2011-12-08 09:06]
· 家电企业或集体收缩过冬 部分厂家裁员或减产	影响范围: 家电行业	影响程度: 利空	[2011-12-08 09:06]
· 标普下调欧盟AAA信用评级	影响范围: 宏观与市场	影响程度: 利空	[2011-12-08 09:05]
· 财政部考虑推进房产税改革有望扩大试点范围	影响范围: 房地产	影响程度: 利空	[2011-12-08 09:05]

## (2) 资讯分析系统---分析

### 个股控盘度

点击栏目上的“资讯分析系统---分析”弹出“财富先锋-资金动向”分析窗口,选择“个股控盘度”

同花顺浙江网通1 - 同花顺财富先锋至尊版 - 大盘晴雨表 客服热线: 95105885 0571

趋势分析 拓展数据 选股系统 顾问专栏 系统 报价 分析 数据中心 期货 全球 LEVEL-2 创业板 理财 智能 工具 资讯 在线服务

乾坤操盘线 市场全景 资讯分析系统 机构共识度 资讯 分析

财富先锋 资金动向: 个股控盘度 资金查询 异动点评 异动明细

个股控盘度查询: 股票代码简称或简拼 立即搜索

请输入查询时间 起始时间: 20110317 截止时间: 20110321 提交

快速查询时间段 3天 5天 10天 20天 30天

您正在查询 **600000 浦发银行** 20110317-20110321 控盘度数据

控盘度: (个股排名)	超级机构: (个股排名)	机构: (个股排名)
起始期控盘度 <b>73.131%</b> (223)	起始期持仓比例 <b>69.964%</b> (171)	起始期持仓比例 <b>3.17%</b>
结束期控盘度 <b>73.112%</b> (222)	结束期持仓比例 <b>69.958%</b> (170)	结束期持仓比例 <b>3.15%</b>
控盘度增加 <b>-0.02%</b> (778)	持仓比例增加 <b>-0.01%</b> (813)	持仓比例增加 <b>-0.02%</b>
增仓股数 <b>-230万股</b> (1794)	增仓股数 <b>-115万股</b> (1610)	增仓股数 <b>-230万股</b>
控盘度示意图	超级机构示意图	机构示意图
73.13%	69.96%	3.17%

可以查询所关注个股的主力资金情况,输入股票即可看到该股特定周期内的主力控盘程度,超级机构和机构的持仓情况,同时也可以

筛选出当前周期内的主力控盘较高的股票。

资金查询

点击栏目上的“资讯分析系统---分析”->“资金查询”



在这里可以查询个股资金和其所在行业资金的近一段时间的流入流出情况，包括10日流向，20日流向，30日流向，以及60日流向情况，可以对资金做区间统计，也能查询具体的资金明细。

异动点评

点击栏目上的“资讯分析系统---分析”->“异动点评”

同花顺理财 - [同花顺-财富先锋]

后退 前进 刷新 字体

同花顺-财富先锋

财富先锋

资金动向: 个股控盘度 资金查询 异动点评 异动明细

12月12日资金进出焦点

时间:2011年12月12日 下午5:45

证券代码: 002068 证券简称: 黑猫股份

基本面: 黑猫股份公布 2011 年三季报, 1-9 月份实现营业收入 28.47 亿元, 同比增长 32.32%, 实现营业利润 1.08 亿元, 同比增长 150.14%, 实现归属于母公司的净利润 8175.92 万元, 同比增长 110.51%。按 4.79 亿股的总股本计, 实现每股收益 0.17 元, 每股经营性现金流量净额为 0.22 元。

1-9 月份销售收入达到 28.47 亿元, 同比增长 32.32%。这主要是由于公司在建炭黑产能陆续投产, 产能从去年底的 47 万吨增长至目前 67 万吨, 产能增长也带动销量大幅提升, 加之炭黑价格在煤焦油成本推动下同比上涨近 500 元至 8000 元/吨(含税)从而带动公司收入大幅向好。

进入 3 月份以后, 受国外炭黑生产不稳定以及成本高企影响, 国内炭黑出口呈现爆发式增长, 公司产品出口销量占比从年初的 20% 提升至目前的 45%, 并且出口炭黑单吨净利润比国内高约 300 元, 三季度净利润环比增长 149.71%。另外公司新投产及在建基地地处邯郸、唐山等贴近资源和市场的地区, 不仅可大幅提升公司产能, 还可通过降低运费提升产品盈利能力。

技术面资金面: 该股近期跌幅较大, 今日再度大跌, 趋势上看, 下跌趋势明显, 虽超跌但是反弹空间有限, 目前尚不宜抄底, 资金面上, 今日有一家机构买入 240 万, 机构资金为净流入。

买入金额最大的前 5 名

营业部或交易单元名称	买入金额(元)	卖出金额(元)
机构专用	2403940.40	0.00
方正证券股份有限公司新乡中同大街证券营业部	1951747.00	92740.00
长城证券有限责任公司沈阳惠工街证券营业部	1936591.00	1662493.89
和兴证券经纪有限责任公司江浦金轮干道证券营业部	1931325.97	0.00
华泰证券股份有限公司郑州经三路证券营业部	1193598.25	0.00

卖出金额最大的前 5 名

营业部或交易单元名称	买入金额(元)	卖出金额(元)
齐鲁证券有限公司慈溪天九街证券营业部	465518.60	9860260.57
世纪证券有限责任公司南昌八一大道证券营业部	126520.00	1695457.13

每天都会有个股涨停, 每天也会有个股跌停。在上涨与下跌之间, 到底是哪路资金在推波助澜? 是机构专用席位, 还是涨停板敢死队? 异动点评帮助用户深入了解个股涨跌的背后因素。

异动明细

点击栏目上的“资讯分析系统---分析”->“异动明细”

每日券商露席位			每日机构专用席位			历史机构专用席位统计			来源: 上海证券交易所、深圳证券交易所		
2011-11-18			<input checked="" type="checkbox"/> 全选 <input checked="" type="checkbox"/> 活跃游资(15) <input checked="" type="checkbox"/> 基金机构专用(7) <input checked="" type="checkbox"/> 金属制品(2) <input checked="" type="checkbox"/> 专用设备制造(3) <input checked="" type="checkbox"/> 计算机应用服务(2) <input checked="" type="checkbox"/> 交通运输设备制造(2)								
名称	涨幅↓	净资金流入比	席位名称	性质	买入金额(万元)	卖出金额(万元)	净资金流(万元)	净资金流占流通市值比例(%)	净资金流占成交额比例(%)		
置信电	10.027	11.59									
哈尔斯	10.025	3.68	机构专用	基金	11335.76	0.00	11335.76	1.13	8.11		
中原特钢	8.216	5.85	机构专用	基金	6106.37	0.00	6106.37	0.61	4.37		
金丰投资	6.764	-0.66	申银万国证券股份有限公司成都火车南站东路证券营业部	游资	5205.92	0.00	5205.92	0.52	3.73		
中威电子	6.315	-7.93	机构专用	基金	4872.00	0.00	4872.00	0.48	3.49		
沃森生物	5.594	-8.49	机构专用	基金	4020.21	0.00	4020.21	0.40	2.88		
中成股份	5.468	1.98	机构专用	基金	0.00	4688.63	-4688.63	-0.47	-3.36		
ST金谷	5.021	-4.63	机构专用	基金	0.00	3239.99	-3239.99	-0.32	-2.32		
*ST大地	4.979	63.62	湘财证券有限责任公司杭州教工路证券营业部	次活跃游资	0.00	2703.51	-2703.51	-0.27	-1.93		
青岛金王	4.274	-10.03	广发证券股份有限公司上海石泉路证券营业部	游资	0.00	2600.76	-2600.76	-0.26	-1.86		
宜昌交运	2.960	-0.80	财达证券有限责任公司唐山华岩路证券营业部	游资	0.00	2122.52	-2122.52	-0.21	-1.52		
梅安森	2.707	3.60	置信电气[600517]合计:		31540.26	15355.41	16184.85	1.61	11.59		

有的券商营业部赫赫有名，例如宁波解放南路上的几个券商营业部。而有的营业部无声无息却又股海弄潮。想要分析个股背后资金的本质，券商席位将帮助用户了解推动个股涨跌的资金性质。

在“每日券商露面席位”标签功能中，用户可以全选所有当日席位露面的股票，也可以单选一类品种，如下图中，我们选择了，基金机构专用席位露面的所有个股。

财富先锋		资金动向：	个股控盘度	资金查询	异动点评	➔ 异动明细			
每日券商露面席位		每日机构专用席位		历史机构专用席位统计		来源：上海证券交易所、深圳证券交易所			
2011-11-18		<input type="checkbox"/> 全选 <input type="checkbox"/> 活跃游资(15) <input checked="" type="checkbox"/> 基金机构专用(7) <input type="checkbox"/> 金属制品(2) <input type="checkbox"/> 专用设备制造(3) <input type="checkbox"/> 计算机应用服务(2) <input type="checkbox"/> 交通运输设备制造(2)							
名称	涨幅	净资金流入比	席位名称	性质	买入金额(万元)	卖出金额(万元)	净资金流(万元)	净资金流占流通市值比例(%)	净资金流占成交额比例(%)
置信电	10.027	11.59 ➔							
中原特钢	8.216	5.85	机构专用	基金	11335.76	0.00	11335.76	1.13	8.11
沃森生物	5.594	-8.49	机构专用	基金	6106.37	0.00	6106.37	0.61	4.37
中成股份	5.468	1.98	申银万国证券股份有限公司成都火车南站东路证券营业部	游资	5205.92	0.00	5205.92	0.52	3.73
青岛金王	4.274	-10.03	机构专用	基金	4872.00	0.00	4872.00	0.48	3.49
梅安森	2.707	3.60	机构专用	基金	4020.21	0.00	4020.21	0.40	2.88
紫光华宇	2.148	7.99	机构专用	基金	0.00	4688.63	-4688.63	-0.47	-3.36
			机构专用	基金	0.00	3239.99	-3239.99	-0.32	-2.32
			湘财证券有限责任公司杭州教工路证券营业部	次活跃游资	0.00	2703.51	-2703.51	-0.27	-1.93
			广发证券股份有限公司上海石泉路证券营业部	游资	0.00	2600.76	-2600.76	-0.26	-1.86
			财达证券有限责任公司唐山华岩路证券营业部	游资	0.00	2122.52	-2122.52	-0.21	-1.52
置信电气[600517]合计：					31540.26	15355.41	16184.85	1.61	11.59

“机构买卖资金统计”功能在每天将为用户统计当天所有上榜席位中出现“机构专用”席位买入或者卖出的金额总和，方便用户清晰的了解基金、险资等机构投资者的操作动向。同时，用户点击“机构买卖资金统计”中的日期，或者点击旁边的“机构买入统计”按钮后，都将能够看到出现机构专用席位的个股列表，以及该机构专用席位在该股中的买卖方向和买卖金额。



<div>  <span>资金动向: 个股控盘度 资金查询 异动点评 <a href="#">→ 异动明细</a></span> </div>							
每日券商露面席位		每日机构专用席位		历史机构专用席位统计		来源: 上海证券交易所、深圳证券交易所	
日期	证券名称	证券代码	当日涨幅(%)	当日换手(%)	营业部成交额(万) 买入/卖出	占成交额比例(%) 买入/卖出	只显示该股
2011-11-18	中成股份	000151	5.47	6.21	0.00 / 177.56	0.00 / 1.01	关闭
					0 / 177.56	0.00 / 1.01	
2011-11-18	沃森生物	300142	5.59	5.47	348.63 / 2334.16	2.10 / 14.04	展开
2011-11-18	紫光华宇	300271	2.15	31.98	1076.81 / 330.12	5.57 / 1.71	展开
2011-11-18	梅安森	300275	2.71	37.61	734.17 / 0.00	3.74 / 0.00	展开
2011-11-18	青岛金王	002094	4.27	4.20	0.00 / 3204.35	0.00 / 14.74	展开
2011-11-18	中原特钢	002423	8.22	14.49	0.00 / 218.07	0.00 / 1.85	展开
2011-11-18	置信电气	600517	10.03	14.02	26334.34 / 7928.62	18.85 / 5.68	展开

## 4、机构共识度

点击栏目上的“趋势分析”→“机构共识度”

<div> <span>同花顺浙江网通1 - 同花顺东方财富手机版 - 自选股</span> <span>客服热线: 95105885 0571-56768888</span> </div>										
<div> <span>趋势分析   融资融券   选股系统   个股分析   系统   报价   分析   期货   全球   LEVEL-2   创业板   理财   智能   工具   资讯   在线服务</span> </div>										
<div> <span>乾坤操盘线   市场全景   资讯分析系统</span> </div>										
<div> <span>机构共识度</span> </div>										
<div> <span>机构共识度</span> </div>										
<div> <span>分析日期: 2011-03-22</span> <span>查询</span> <span>操作说明</span> </div>										
序号	代码	名称	流入家数	流出家数	机构共识度	BDP	机构动向	股价涨幅(%)	5日涨幅(%)	10日涨幅(%)
1	1A0001	上证大盘	245	596	-39.71	-20203.28	-4.48	0.46	0.98	-2.67
2	999001	深证大盘	346	726	-31.25	-10628.98	-8.16	0.42	-0.02	-3.60
3	881201	农业	4	14	-55.56	-1921.54	-41.78	-0.01	-2.03	-4.55
4	881202	粮食及饲料加工	5	6	-9.09	721.13	17.91	0.39	-0.51	0.05
5	881203	林业	2	4	-33.33	-3.72	-1.25	0.02	-1.32	-1.24
6	881204	渔业、牧业	6	18	-50.00	-277.35	-12.77	-0.17	-0.93	-2.47
7	881205	煤炭开采	7	22	-51.72	-1603.49	-11.63	0.10	2.99	-4.22
8	881206	有色金属开采	6	3	33.33	1250.65	12.86	2.14	4.33	-2.68
9	881207	石油开采	2	8	-54.55	-349.40	-7.78	-0.98	-1.20	-1.52
10	881208	食品	11	18	-20.59	-304.21	-5.33	-0.27	0.04	-0.53
11	881209	饮料	9	25	-44.44	-566.58	-6.62	-0.45	1.22	0.62
12	881210	纺织业	14	29	-32.61	-1427.16	-26.48	0.18	-0.31	-0.24

我们知道，在市场上当一只股票多个主力一至看多时，股票的上涨概率和涨幅将大大提高，同样道理当一个板块多个主力一至看多时，板块的上涨概率和涨幅将大大提高，机构共识度就是这样一个指标。经过长期钻研、大量数据研究和技术升级，推出机构共识度，该功能可以通过同一时间监控上百个板块的版块主力资金动向，及时地发现板块资金异常。他能帮助投资者快速发现机构一至看多的板块；能够通过同一时间看清上百个板块的版块大单资金总量及排名，及时地发现板块资金流向的异常。

机构共识度原理：当板块资金流入比例较高时，说明该板块主力

建仓积极，各路资金达成共识，属主力部队的正式上攻，诱多概率较低,可积极介入；若前期正在震荡选择方向，则极有可能是主力引领市场进行突破。 相反，当流出比例较高时，说明该板块主力出货坚决，各路资金夺路而逃，属主力部队的正式撤退，诱空概率较低,应先减仓降低风险;若前期正在震荡选择方向则极有可能是主力引领市场破位。

机构共识度										
分析日期: 2011-12-13		查询		操作说明						
序号	代码	名称	流入家数	流出家数	机构共识度 ▼	BBD	机构动向	股价涨幅(%)	5日涨幅(%)	10日涨幅(%)
1	1A0001	上证大盘	245	596	-39.71	-20203.28	-4.48	0.45	0.98	-2.67
2	399001	深证大盘	346	726	-31.25	-10628.96	-8.16	0.42	-0.02	-3.60
3	881249	银行	13	3	62.50	8143.62	10.31	1.61	1.54	-3.42
4	881226	水泥制造	17	4	56.52	3257.17	18.43	3.11	4.43	1.30
5	881251	信托	1	0	50.00	46.01	48.25	2.92	2.43	3.29
6	881252	保险	2	1	33.33	150.84	4.51	1.27	0.40	-6.35
7	881206	有色金属开采	6	3	33.33	1250.65	12.66	2.14	4.33	-2.68
8	881236	水上运输	8	4	33.33	30.05	0.88	0.44	0.39	-4.50
9	881250	证券	9	5	26.67	-219.05	-1.80	1.07	-0.03	-5.96
10	881236	煤气供水	9	7	11.76	-172.97	-7.66	0.80	1.25	-3.73
11	881241	机场	2	2	0.00	-3.08	-0.41	0.38	-1.39	-3.40
12	881257	造纸、印刷	14	14	0.00	652.96	7.37	0.41	-0.53	-1.82
13	881202	粮食及饲料加工	5	6	-9.09	721.13	17.91	0.39	-0.51	0.05
14	881215	化学肥料	7	10	-15.00	-567.13	-20.51	0.06	-1.55	-2.90
15	881253	公共设施服务	8	11	-15.79	-239.95	-3.82	0.26	-0.98	-1.65
16	881224	金属制品	15	23	-18.60	-359.93	-6.96	0.48	0.29	0.39
17	881208	食品	11	18	-20.59	-304.21	-5.33	-0.27	0.04	-0.53
18	881223	有色金属	13	21	-21.62	-1223.92	-8.90	0.81	1.80	-3.33
19	881255	旅游	6	10	-22.22	-70.77	-1.92	0.59	-0.10	-3.25



## 二、拓赢数据

### 1、拓赢大盘分析

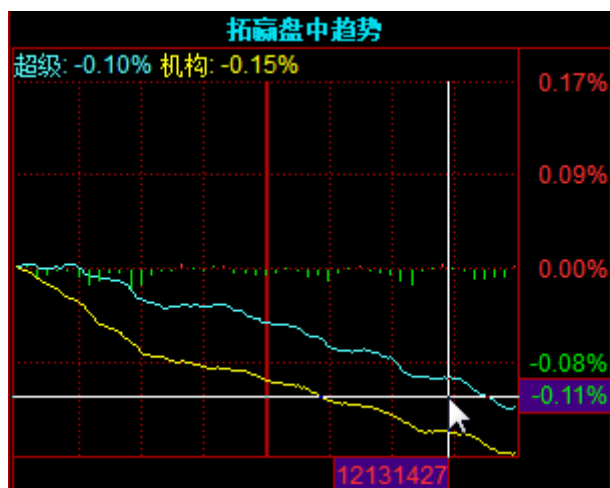
点击栏目上的“拓赢数据”->“拓赢大盘分析”



#### (1) 拓赢盘中趋势

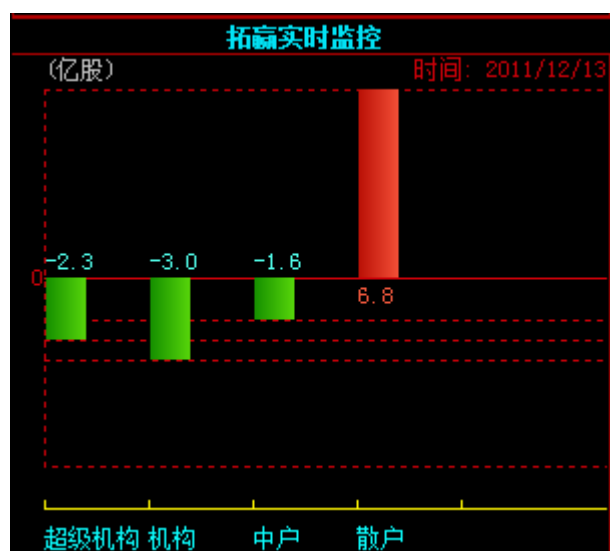
该功能主要用以实时监控**整体大盘指数**中大资金的流向趋势，分为超级机构趋势线和普通机构趋势线。以百分比坐标的形式，监控两类资金增减仓股份数量占流通盘的比例。横坐标为时间轴坐标，单位时间为五分钟。

\*该功能仅支持指数当天盘中实时监控。



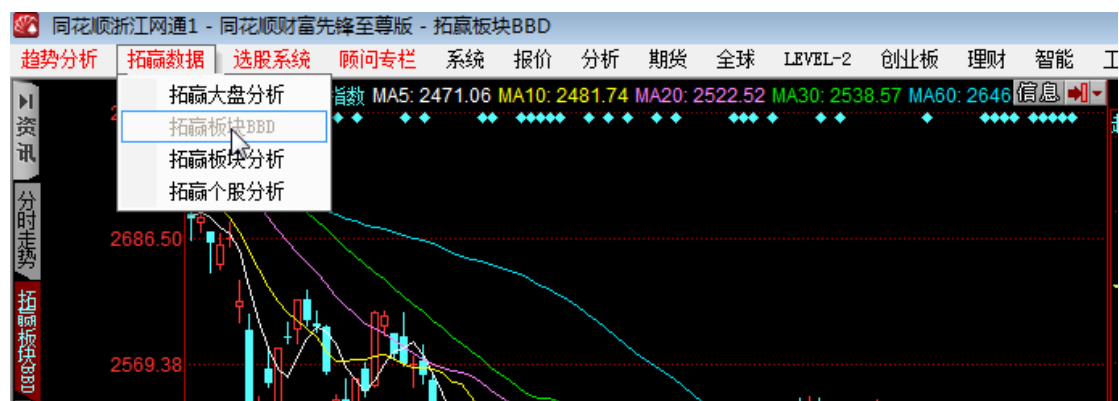
## (2) 拓赢实时监控


该功能主要用以监控大盘指数盘中大单流向。以拓赢四类数据作为划分依据，实时统计成交大单向散户、中户、普通机构、超级机构的具体流向金额。该功能支持盘中实时监控，并支持日K线下的历史大单监控数据回顾（可追溯）。



## 2、拓赢板块 BBD

点击栏目上的“拓赢数据”->“拓赢板块 BBD”



该功能位置：大盘指数 K 线图右下角 。

点击使用该功能。

点击使用该功能后，将在右边区域显示当前 BBD 排名前八的板块，方便用户快速查看当前资金热点板块。同时，在该功能上方，还有按钮支持排序，包括当周期 BBD、当周期 DDE、以及涨幅。当用户点击时，板块 BBD 排列将以当天、三个交易日、5 个交易日以及板块涨幅进行排序。该功能已经支持周期联动，当 K 线周期变动时（F8 或者鼠标右键周期切换），该功能区显示数据为当前周期下的板块 BBD 数据。

注意：当点击当周期 DDE 排序时，图表中仍将显示为 BBD 柱状图。

双击板块数据区域可进入该板块 K 线界面。

当周期BBD↓	当周期DDE	涨幅
大单净差: 1145.30万 大单净额: 3.04亿		交通运输设备制造
		涨幅: -2.25%
		-3265.10万元
大单净差: 331.62万 大单净额: -3481.16万		造纸、印刷
		涨幅: -0.79%
		+6471.55万元
大单净差: 7444.76万 大单净额: 7.73亿		石油开采
		涨幅: -2.44%
		+514.22万元
大单净差: 361.73万 大单净额: 1643.14万		生物制品
		涨幅: +0.17%
		+5367.39万元
大单净差: 4213.57万 大单净额: 6.95亿		汽车制造
		涨幅: -1.38%
		+1327.01万元
大单净差: 67.51万 大单净额: 1000.26万		机场
		涨幅: -1.28%
		+1311.65万元
大单净差: 8052 大单净额: -74737		信托
		涨幅: +1.60%
		+343.97万元

### 3、拓赢板块分析

点击栏目上的“拓赢数据”->“拓赢板块分析”

同花顺浙江网通1 - 同花顺财富先锋至尊版 - 拓赢板块分析									
趋势分析		拓赢数据	选股系统	顾问专栏	系统	报价	分析	期货	全球
		LEVEL-2		创业板					
代		拓赢大盘分析	拓赢板块BBD	拓赢板块分析	拓赢个股分析	超级	普通	中户	散户
		一日▼	一日▼	一日▼	一日▼				
1	881	0.29%	-0.29%	-	-				
2	881224 金属制品	0.10%	-0.01%	-0.13%	0.05%				
3	881248 批发和贸易	0.02%	-0.01%	-0.07%	0.06%				
4	881216 化学农药	0.02%	-0.02%	-0.05%	0.06%				
5	881262 综合类	0.01%	-0.01%	-	-				
6	881208 食品	0.01%	-0.02%	-0.05%	0.06%				
7	881237 公路运输	0.01%	-0.01%	-0.02%	0.02%				

该功能主要针对板块分析，通过使用大机构特有的拓赢板块数据，

实时查看板块中大资金的买卖情况，帮助用户找出当前市场的热点板块、资金流入最多板块，并通过查看板块中个股的拓赢资金流动情况选出相应的热点个股。此外，用户可以通过点击相应表头进行相应数据的排序。



4、拓赢个股分析

点击栏目上的“拓赢数据”->“拓赢个股分析”



该功能主要便于用户查询拓赢数据增减的排序情况，帮助用户快速找出增减仓数量较多个股，便于用户操作判断。

此外，我们在拓赢个股分析页面中，新增了一些常用选股模型。当进入该页面后，页面上半部分将默认显示两市拓赢个股数据，并按照个股超级机构一日增仓排列。在页面左边，显示一些选股模型，当用户点击需要的选股模型后，页面上半部分将显示相应选股模型所选出的个股。如果没有选出相应个股，软件会给予提示。页面下半部分，为用户点击个股时该股对应的市场分时走势以及该股的分时走势。

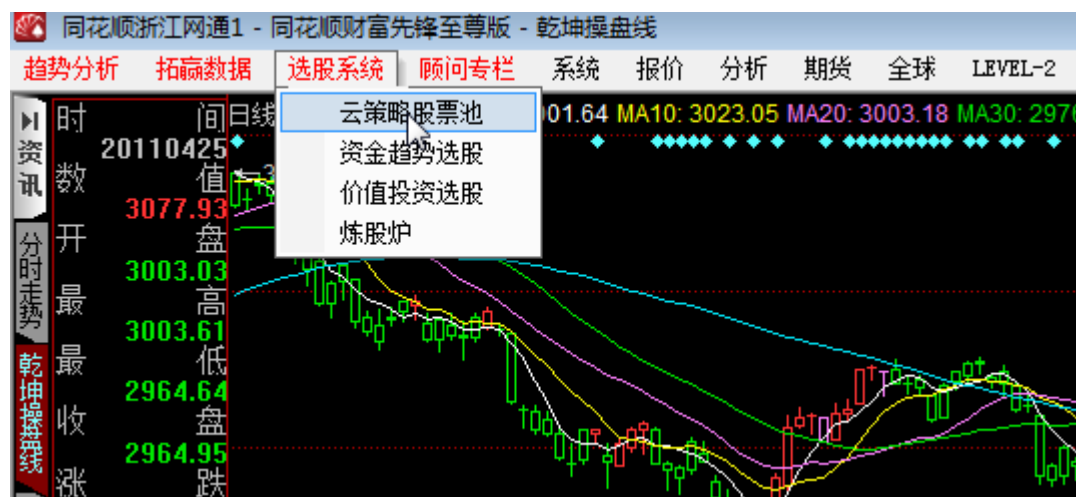
选股模型前面有“+”符号的，代表该模型有展开项，可点击该模型名字展开看子选项。没有“+”符号的，代表该模型为单个模型。在模型前面有“☑”符号，代表目前显示的个股为符合该条件的个股。



### 三、选股系统

#### 1、云策略股票池

点击栏目上的“选股系统”->“云策略股票池”



云策略股票池是股票池的一次创新设计，秉承不同的行情和热点分布情况推荐用户使用不同的股票池的设计理念。避免了传统股票池的无法很好降低系统风险的弊端，股票池在使用之前就需要对当前的市场行情做详细的判断，对当前市场的热点分布情况做分析，同时还要对各个股票池在不同的行情下的使用情况做分析，筛选出在当前行情下最适宜的股票池作为可用股票池，在用股票池精选出今日可供操作的股票。

因此，云策略股票池有以下运行环节：

#### 第一步：大盘趋势分析

通过对大盘趋势的系统分析，将大盘的行情走势分为这样四种趋势阶段，即趋势上升，上升震荡，趋势下跌，下跌震荡。

#### 第二步：热点捕捉评测

运用市场热点监测分析系统实时监测热点变换，分析归类热点特



征，将热点的分布特点分为四类，即板块活跃，机构分歧，热点凌乱，市场低迷。

### 第三步：精选适时股票池

提供了十大经典股票池，满足在不同行情下的选股需求，并依据行情的变换，对这十大股票池采用云技术测算方法，测算出最适宜当前行情下使用的股票池，作为当前可用股票池。再展示出当前该股票池精选出的股票。流程展示如图：



### 今日精选股票池

展示当前行情下最适宜使用的股票池，选股的过程分很多步，而且运用了大量的计算分析，但您在使用的过程中只需要点这个菜单一下，就能看到您想要的结果。





如图：12月14日大盘趋势为趋势下跌，市场热点分析为市场低迷，当前行请下适宜使用的股票池为深度回调股票池。当时可适当关注的股票如图列表所示。

如果您对当前大盘的趋势判断不认可，有自己的判断，您可以选择**我来判断**选择您认为的大盘趋势状态，我们将依据测算告诉您在这种趋势下的最适宜操作的股票池。

点击十大经典股票池上的**介绍**按钮能看到我们对该股票池的测算分析，助您了解该股票池的特性，让您在操作中更能得心应手。

云策略股票池

深度回调股票池

云策略股票池精选系统在大盘趋势分析模型和热点评测系统的实时监测的基础上，运用云计算技术对每个股票池进行分类监控测算，实时监控该股票池在当前市场行情下的表现，我们将测出每一种股票池的最佳适用行情期，并且将当前行情时期下最适合的股票池推荐出来使用。

深度回调股票池的云技术监测结果展示如下：

大盘趋势	热点评测	持股5日测算		持股10日测算		持股15日测算	
		收益率	成功率	收益率	成功率	收益率	成功率
趋势上升	板块活跃	4.27	70.83	4.27	70.83	10.54	75.00
	机构分歧	1.34	80.95	0.23	42.86	1.67	42.86
	热点凌乱	0.55	53.33	1.41	66.67	-4.73	20.00
	市场低迷	1.23	53.85	2.46	73.08	1.08	53.85
上升震荡	板块活跃	0.73	73.17	-0.16	41.46	-1.94	43.90
	机构分歧	3.65	73.48	3.65	73.48	1.41	51.76
	热点凌乱	0.02	80.00	0.79	60.00	-0.41	40.00
	市场低迷	3.25	73.08	5.13	75.38	2.68	59.62
趋势下跌	板块活跃	0.39	61.61	-1.28	48.21	-0.65	53.57
	机构分歧	0.68	60.34	-0.99	44.69	-1.78	45.25
	热点凌乱	0.46	57.84	-1.50	42.16	-1.22	40.20
	市场低迷	1.45	65.67	2.22	60.85	2.49	56.36
下跌震荡	板块活跃	1.19	66.67	0.82	66.67	0.39	66.67
	机构分歧	--	--	--	--	--	--
	热点凌乱	-0.59	45.45	-3.09	36.36	-0.80	45.45
	市场低迷	0.94	63.16	-1.64	44.74	-6.49	28.95

依据近两年的历史数据以及当前数据测算结果显示：**深度回调股票池**适合在大盘**趋势上升**且热点呈现**机构分歧**的情况下**做短线**。其次是适合在大盘**上升震荡**且热点呈现**热点凌乱**的情况下**做短线**。

该表反映了此股票池的特性，以及操作风格，系统会跟踪测算，确保您所用股票池选股的科学性。

**回顾经典股票池**

点击回顾经典股票池可以对往日精选出的股票池的股票等情况做回顾，还原当日的原貌，方便您对往日的回顾。只需要选择您想查看的日期，即可查看到当日的股票池情况。



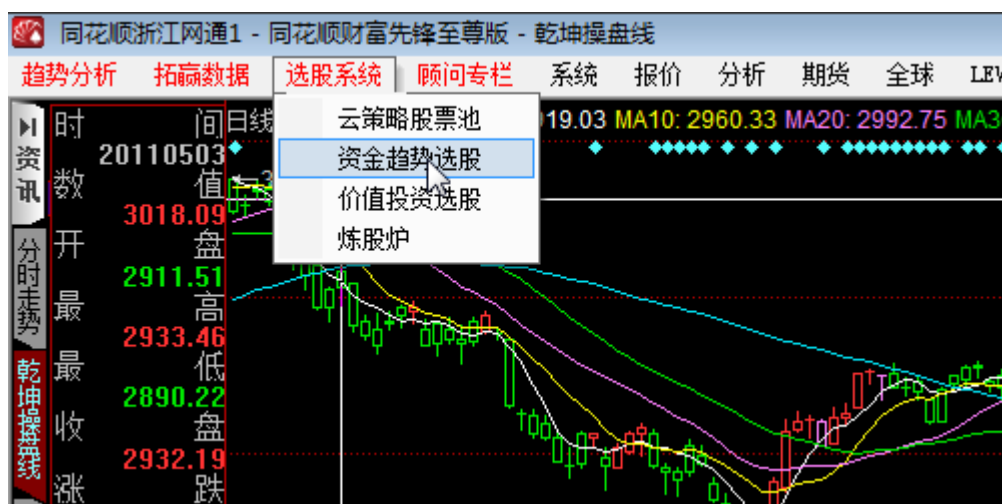
## 股票池实战课程

点击股票池实战课程就能连接到该股票池的使用培训课程，帮助您更快捷熟练的掌握股票池的应用技巧。



## 2、资金趋势选股

点击栏目上的“选股系统”->“资金趋势选股”



资金趋势选股是基于 T+0 资金选股平台，通过对大盘，板块，个股的盘中资金的变化趋势，实时筛选出资金大幅流入的股票。

T+0选股平台

T+0盘中选股

T+0盘后选股

大盘

行业板块

概念板块

个股

分析日期

2011-12-14

查询

序号	代码	板块名称	资金流向(万元)	机构动量排名		机构博弈比(%)		大单占盘比(%)		机构吃货量(万股)		股价涨幅(%)	
				日	3日	日	3日	日	3日	日	3日	日	3日
1	881235	电力热力	9123.6920	4	4	19.74	6.41	0.04	0.03	3000.08	2629.84	-0.88	-5.48
2	881228	交通运输设备制造	4624.7718	9	51	7.09	-5.49	0.01	-0.04	509.35	-1373.10	-1.73	-7.60
3	881214	化学纤维制造	3886.9444	6	88	12.65	-14.13	0.04	-0.11	392.47	-1148.12	-1.57	-8.00
4	881252	保险	3517.9342	13	20	6.57	-1.80	0.01	-0.01	327.55	-279.58	0.80	-1.88
5	881241	机场	560.3661	18	34	3.37	-11.05	0.00	-0.05	15.66	-152.11	-0.88	-3.95
6	881210	纺织业	511.9380	35	33	-2.97	-5.30	-0.01	-0.04	-75.17	-556.40	-2.31	-7.55
7	881224	金属制品	499.194	80	5	-4.48	3.79	-0.03	0.06	-235.07	561.82	-2.26	-7.58
8	881201	农业	449.6515	64	76	-3.96	-11.32	-0.02	-0.13	-128.09	-835.47	-0.51	-5.61
9	881207	石油开采	271.3630	38	21	-2.09	-1.80	-0.00	-0.00	-148.96	-299.05	-2.07	-6.10
10	881251	信托	222.2323	13	114	5.54	-20.19	0.02	-0.25	19.49	-201.95	-0.30	-9.74
11	881203	林业	94.4278	58	38	-5.96	-9.46	-0.02	-0.07	-29.91	-113.63	-2.68	-8.25
12	881254	旅馆	-154.4460	78	67	-17.83	-19.15	-0.01	-0.06	-32.86	-174.82	-3.26	-11.16

## T+0 盘中选股

T+0盘中选股

T+0选股平台

T+0盘中选股

T+0盘后选股

T+0盘中选股

分析日期: 2011-12-14 查询 

目前, 主力资金建仓积极性不高。投资者操作往往风险大于机会, 建议先行等待观望。

序号	代码	名称	现价	指标选择	机构动量排名		机构博弈比 (%)		机构吃货量 (万股)		大单占盘比 (%)		换手 (%)	股价涨幅 (%)	
				大单净额	日	3日	日	3日	日	3日	日	3日		日	3日

T+0盘中选股说明:

1、大盘趋势判断: 在当日大盘趋势向好且乾坤操盘线飘红的行情下选股。

2、板块热点判断: 统计分析板块资金流向, 资金流入板块数在10个以上且资金流入活跃的前五个板块中选股。

3、实时筛选个股: 符合上述两个条件的前提下, 实时监控适宜介入的个股, 并选入池中。

4、在入选个股涨幅不大且资金在持续流入的情况下可介入, 请勿盲目进行个股的追高操作, 对个股上涨过于贪婪的心态不可取。

综合判断大盘，热点，个股的资金关注情况，筛选出适合关注的个股，盘中实时跟踪监控，当行情不适宜操作的情况下，提示回避风

险。

## T+0 盘后选股



盘后选股在收盘之后, 系统依据大盘, 板块, 个股的资金流入情况, 分析筛选出资金关注度高且适宜操作的个股, 且可以点击时间查询窗口, 回顾往日的选股情况。

## 3、价值投资选股

点击栏目上的“选股系统”->“价值投资选股”



价值投资选股有三大选股模型, 即主题投资模型, 价值低估模型, 价值成长模型。

## （1）主题投资模型

通过对最新的市场热点研究分析，抢先捕捉市场焦点，系统自动根据模型进行条件筛选，选择部分具有潜力的个股。其中，按照各板块类型进行细分，并对具体的个股提供数据性分析，包括机构动量排名、机构博弈比，大单占盘比等，做到既能让用户在板块活跃之时，挑选龙头个股，又能准确把握主题投资主线的效果，为用户锁定到最小选择范围最大盈利概率的优质上市公司。

财富先锋

主题投资模型

价值低估模型

价值成长模型

副榜

期数：2011年03月30日 第15期

前一

查看操作说明

稀缺资源选股

券商板块

板块个股

主题报告

所有主题个股

序号	代码	名称	所属板块	起算价	现价	板块BBD	1日	个股大单净量	1日	涨幅	1日	累计涨幅	最高累计涨幅	动态PE
1	600160	巨化股份	稀缺资源	25.05	32.43		-965.21		0.02		4.44	29.47	31.43	44.03
2	002155	辰州矿业	稀缺资源	39.53	40.94		-558.67		-0.13		3.12	3.55	12.18	102.81
3	600459	贵研铂业	稀缺资源	40.35	40.57		-1008.34		-0.20		0.77	0.54	5.82	89.95
4	002428	云南锡业	稀缺资源	78.80	74.91		-1008.34		-0.32		0.29	-4.94	2.16	118.94
5	600549	厦门钨业	稀缺资源	51.23	48.05		-1008.34		-0.24		-1.72	-6.21	5.38	93.66
6	600111	包钢稀土	稀缺资源	88.29	87.86		-1008.34		-0.41		-2.51	-0.49	11.93	94.48
7	600259	广晟有色	稀缺资源	75.73	74.57		-1008.34		-0.56		-1.75	-1.53	9.95	635.60
8	000962	东方锆业	稀缺资源	28.79	26.25		-1008.34		-0.30		-0.19	-8.84	2.42	113.83
9	600961	株冶集团	稀缺资源	23.15	21.23		-1008.34		-1.07		-1.16	-8.31	6.68	639.54
10	600516	方大炭素	稀缺资源	15.09	15.59		-2028.57		-0.57		-1.89	3.31	9.01	49.13

### 选股技巧：

方法 1：通过活跃板块选择对应的个股，用户可按机构动量排名（越小越好）、资金流向、机构博弈比（正值越大越好）、压力系数（越小越好），安全系数（越大越好）等条件进行排序，选择出其中多项指标都较好的个股。

方法 2：直接点个股，用户可按机构动量排名（越小越好）、资金流向、机构博弈比（正值越大越好）、压力系数（越小越好）、安全系数（越大越好）等条件排序，选择其中多项指标都较好的个股。

## （2）价值低估模型

价值低估模型的核心在于能够通过公司未来业绩而不是仅仅依据过去或者现在的业绩，并有效结合股票当前的价格因素，来判断股票当前价值是否低估。其中，相关数据的选取必须严格符合模型的要求，剔除不合理数据和因素，数据的计算方法需根据选股时所处的时点不同而相应变化，因此，模型具有很好的科学性与时效性，能够很好地适应不断变化的市场。在市场形成阶段性底部之际，能够让用户在被低估、“错杀”的个股中寻找市场中的反弹先锋。模型不定期更新，但一年内更新次数超过 4 次。

刷新

价值低估模型

价值成长模型

期数：2011年03月18日 第21期

前一期

查看操作说明

板块个股

序号	代码	名称	所属行业	起算价	跟踪状态	现价	板块BBD	1日	个股大单净量	1日	涨幅	1日	累计涨幅	最高累计涨幅
1	600491	龙元建设	建筑业	14.69	本期新增	14.35	-1504.74				-0.27	-2.51	-2.28	1.26
2	000910	大亚科技	木材、家具	8.12	本期新增	8.11	578.05				0.07	-0.49	-0.14	0.73
3	000789	江西水泥	水泥制造	15.61	本期新增	15.00	-790.92				-0.16	-3.16	-3.91	3.45
4	601668	中国建筑	建筑业	3.95	本期新增	3.92	-1504.74				-0.02	0.00	-0.68	1.60
5	600820	隧道股份	建筑业	11.62	本期新增	11.48	-1504.74				-0.00	-0.35	-1.22	1.36
6	600797	浙大网新	计算机软件	8.50	本期新增	8.35	-301.03				-0.35	-1.53	-1.74	1.67
7	600282	南钢股份	钢铁	4.33	本期新增	4.25	-3038.85				-0.09	-1.39	-1.96	1.98
8	600575	芜湖港	港口	19.99	本期新增	19.96	-605.97				-0.01	-0.35	-0.13	0.82
9	600251	冠农股份	农业	30.20	本期新增	30.00	-240.97				-0.07	0.23	-0.66	2.45
10	600555	九龙山	综合类	5.66	本期新增	5.56	-1619.47				-0.02	-0.54	-1.78	1.75
11	600319	亚星化学	化学原料及化学制品	8.81	本期新增	8.93	856.73				0.04	2.64	1.30	1.53
12	601989	中国重工	专用设备制造	12.55	本期新增	12.29	-2153.85				-0.04	-0.97	-2.07	3.82
13	600480	凌云股份	塑料制造	15.32	本期新增	14.93	-177.96				-0.14	-1.13	-2.56	2.26
14	601299	中国北车	交通运输设备制造	6.77	本期新增	6.68	-641.36				-0.05	-0.74	-1.30	1.06
15	600060	海信电器	家电	14.05	本期新增	13.66	-3128.23				-0.35	-1.87	-2.80	2.60
16	601766	中国南车	交通运输设备制造	6.75	本期新增	6.67	-641.36				0.03	-0.89	-1.26	1.11
17	000911	南宁糖业	食品	18.53	本期新增	18.19	-1019.04				0.01	-0.98	-1.86	1.06
18	600368	五洲交通	公路运输	7.63	本期新增	7.62	-387.52				-0.07	-1.05	-1.39	1.36
19	600862	南通科技	普通机械制造	11.72	本期新增	11.40	-316.66				0.05	-2.98	-2.70	1.40
20	600805	悦达投资	综合类	18.17	本期新增	13.63	-1619.47				-0.12	-0.66	-1.37	2.39
21	600649	城投控股	煤气供水	8.57	本期新增	8.56	-57.61				0.03	0.94	-0.17	1.92
22	000612	焦作万方	有色金属	18.79	本期新增	18.81	-1176.92				-0.09	-0.16	-1.47	1.67
23	000715	中兴商业	零售业	12.07	本期新增	11.94	-1001.21				-0.01	-0.75	-1.06	0.68
24	002061	江山化工	化学原料及化学制品	14.40	本期新增	13.91	856.73				0.01	-1.90	-3.38	1.34
25	600704	物产中大	批发和贸易	20.09	本期新增	19.88	259.80				-0.41	-1.78	-1.03	2.11
26	000718	苏宁环球	房地产	8.88	本期新增	8.81	-302.29				-0.02	0.00	-0.74	1.51

(3) 价值成长模型

价值成长个股精选模型以数量化选股的理念为指导，通过量化的筛选、分析、归纳等过程确立客观性的选股模式。成长型股票的筛选主要采用“自下而上”的策略，基于对上市公司的业绩质量、成长性与投资价值等因素的综合测评，精选出中长期持续增长或未来阶段性高速增长、业绩质量优秀、且价值被低估的绩优成长股票。价值成长模型中质地优异、实现高成长的个股在中报以及年报公布期间，往往



能够得到市场更多地关注，可以为用户带来更有把握的投资机会。模型不定期更新，但一年内更新次数超过 4 次。

财富先锋

主题投资策略

价值评估模型

价值成长模型

期数：2011年04月07日 第 9期

前一期

查看操作说明

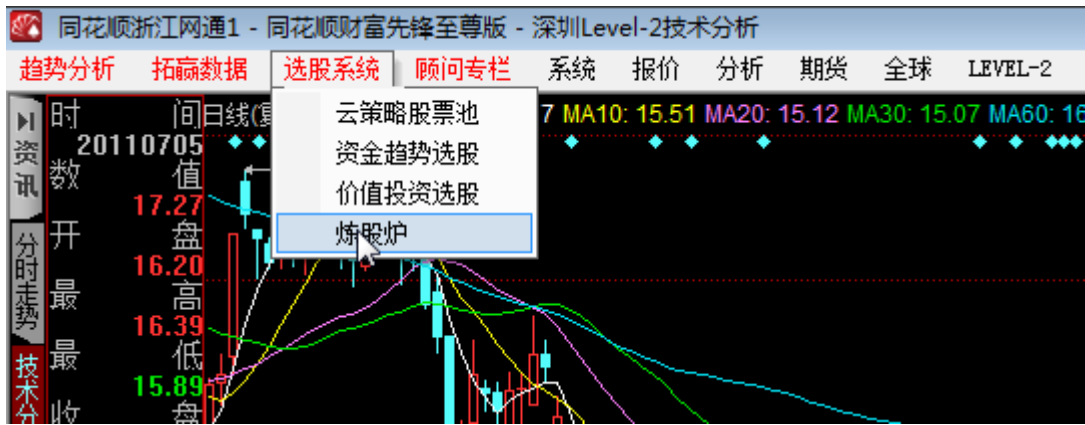
板块个股

成长模型

序号	代码	名称	所属行业	起算价	跟踪状态	现价	板块BBD	1日	个股六单净量	1日	涨幅	1日	累计涨幅	最高累计涨幅
1	000826	桑德环境	公共设施服务	28.00	上期延续	24.76		-83.20		-0.05	-1.16	-11.26	34.21	
2	600987	航民股份	纺织业	8.89	上期延续	8.73		-1212.08		-0.05	-1.13	-1.81	12.25	
3	600720	祁连山	水泥制造	16.28	上期延续	16.32		-790.92		-0.07	-1.72	12.52	48.08	
4	000501	鄂武商A	零售业	19.86	上期延续	19.24		2684.87		0.22	6.06	-3.12	4.88	
5	002315	焦点科技	计算机应用服务	81.51	上期延续	53.35		-99.75		0.02	-0.19	-33.90	6.49	
6	002327	富安娜	纺织业	40.99	上期延续	40.60		-1212.08		0.05	0.02	-0.95	5.88	
7	002138	顺络电子	电子元器件制造	24.02	上期延续	22.12		-1728.60		-0.02	-2.21	-7.90	19.29	
8	000898	鞍钢股份	钢铁	8.50	上期延续	7.43		-3036.55		-0.01	-0.40	-12.63	25.71	
9	000726	鲁泰A	纺织业	9.25	上期延续	11.13		-1212.08		0.07	1.83	20.27	25.89	
10	002127	新民科技	纺织业	9.26	上期延续	13.04		-1212.08		-0.03	-0.23	40.88	81.29	
11	600703	三安光电	电子元器件制造	45.39	本期新晋	41.62		-1067.73		0.00	0.41	-8.30	0.91	
12	300025	华望创业	计算机应用服务	30.30	上期延续	15.92		-99.75		0.04	-1.30	-20.93	22.77	
13	300050	世纪佳缘	通信设备	72.36	上期延续	25.20		-1309.00		0.00	-0.59	-29.96	9.91	
14	002080	中材科技	化学纤维制造	40.08	本期新晋	14.13		-224.48		-0.20	-3.48	-28.96	1.68	
15	002234	英威腾	专用设备制造	55.38	本期新晋	48.52		-2153.85		0.00	0.00	-12.38	0.82	
16	300043	星辉车模	其他制造业	17.36	本期新晋	15.61		-684.38		-0.08	-0.57	-10.06	3.65	
17	300070	思尔泰	专用设备制造	100.69	本期新晋	39.73		-2153.85		-0.01	-1.83	-12.93	2.75	
18	600563	法拉电子	电子元器件制造	26.68	本期新晋	25.00		-1067.73		-0.13	-1.96	-4.69	1.75	
19	300143	星河生物	农业	29.69	本期新晋	22.01		-240.97		0.01	0.50	-26.88	1.97	
20	002252	上海莱士	生物制品	38.57	上期延续	26.53		-382.26		0.00	-0.41	-31.22	9.15	
21	002415	海康威视	电器机械及器材制造	79.00	本期新晋	36.40		-1277.75		-0.17	-2.73	-7.14	2.49	
22	300099	光浩卡	专用设备制造	37.43	本期新晋	34.06		-2153.85		-0.05	-1.42	-9.00	11.81	
23	002037	久联发展	化学原料及化学制品	24.55	本期新晋	24.92		856.73		-0.01	0.97	2.34	7.45	
24	600309	烟台万华	化学原料及化学制品	17.73	上期延续	16.90		856.73		-0.06	-2.20	26.80	61.62	
25	002064	华峰氨纶	化学纤维制造	10.34	上期延续	10.22		-224.48		-0.01	-1.16	-1.13	46.08	
26	601166	兴业银行	银行	24.76	上期延续	15.02		3679.79		0.03	1.14	11.27	27.15	
27	600647	明珠控股	综合类	11.96	上期延续	12.68		-1619.47		-0.14	-0.80	0.07	47.59	

#### 4、炼股炉

点击栏目上的“选股系统”->“炼股炉”



为了方便用户选出好的股票，并在选股的同时查看个股的走势，我们在本版本中全新升级了炼股炉功能。该功能从“高级指标”、“行情角度”、“热点角度”、“表现模型”等四个方面，为用户总结出一套适用复合选股方法的服务器选股功能。只要用户选定需要的条件，就能够通过服务器选出相应的股票。该选股功能支持部分 L2 数据的选



股条件。在选定需要的条件后，点击执行选股即可。用户可以通过将鼠标移至“？”区域来了解该选股条件的说明。该选股功能中，用户可以保存自己所需要的选股条件组合，一旦保存后，可以从“我的方案”标签下调用。



如图用户可以看到炼股炉具有三个标签，“待选条件”罗列了所有选股条件，“我的方案”内保存了用户的条件组合，“推荐方案”是系统预先设定的一些推荐方案。

本选股功能支持多条件选股，一旦用户选定了某个条件，则该条件会自动进入条件列表中，然后点击“执行选股”，服务器便会自动按照条件进行选股。

在条件列表中，字体为白色的选股条件，当用户在当天盘中选股时，服务器提供的选股数据为截止至上一个交易日的数据，待收盘90 分钟后，服务器将支持当天数据的选股。

在条件列表中，字体为黄色的选股条件，服务器提供的选股数据为实时数据。

**\*注意：**由于该选股为服务器选股，因此在网络速度较慢或者同时较多用户使用同一个选股条件时，可能会需要等待一定时间。

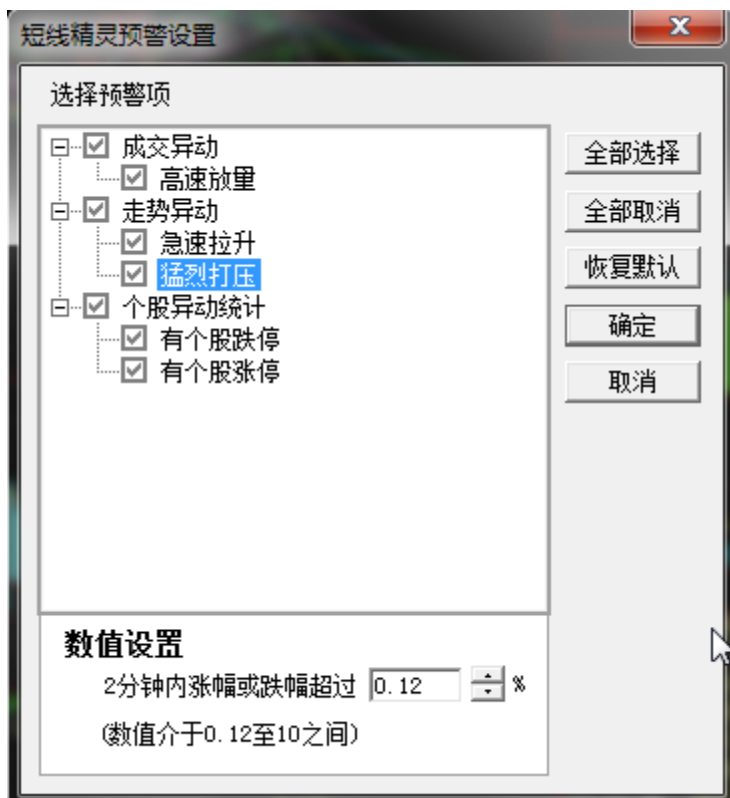
## 5、短线精灵

### 大盘短线精灵

在大盘 K 线页面增加了监控全市场同花顺分类板块指数的短线精灵，可在分析大盘的时候，监测到各个板块的异动，能快速了解到板块的异动变化，板块热点的轮动变化。快速寻找到板块热点。

短线精灵			
		？	全 统 表 设
13:05:51	纺织业	有个股跌停	2支
13:05:51	含B股	有个股跌停	4支
13:05:51	*ST板块	有个股跌停	31支
13:05:51	ST板块	有个股跌停	18支
13:05:51	大股东高管减持	有个股跌停	5支
13:05:51	深圳	有个股跌停	3支
13:06:19	*ST板块	有个股跌停	30支
13:06:19	涉矿概念	有个股跌停	1支
13:06:19	广东其它	有个股跌停	10支
13:06:51	*ST板块	有个股跌停	31支
13:06:51	ST板块	有个股跌停	19支
13:07:37	三网融合	有个股涨停	1支
13:07:37	大股东高管减持	有个股涨停	1支
13:07:37	北京	有个股涨停	1支
13:07:41	*ST板块	有个股跌停	30支
13:07:41	ST板块	有个股跌停	18支
13:07:41	湖北	有个股跌停	1支

如图，市场在低迷状态，有多个板块出现多只股票跌停，但与此同时我们也能第一时间了解到当前市场的热点，三网融合，北京板块有热点，出现了涨停个股，立即可以分析该热点是否有带动和可持续性。出板块的异动，异动分为五大类：高速放量，猛烈打压，急速拉升，有个股涨停，有个股跌停。而且可以对监控条件做选择和设置。



并且对全市场的变化情况做了一个统计，便于您了解市场的整体情况。如图：

短线精灵				?	全	统	表	设
高速放量	0	共涉及板块:	0个					
急速拉升	0	共涉及板块:	0个					
猛烈打压	0	共涉及板块:	0个					
有个股涨停	215	共涉及板块:	26个					
有个股跌停	3077	共涉及板块:	113个					

全市场有个股涨停预警了 215 次，共设计到 26 个板块；有个股跌停预警了 3077 此，共涉及板块 113 个，说明市场普跌现象严重，有极少的热点机会。

同时你可以找到这些预警条件的板块，对具体的板块分析，找到当日的具体热点内容：（点击“表”即可进入该表）



序号	板块名称	高速放量	急速拉升	猛烈打压	有个股涨停↓	有个股跌停
1	大股东高管减持	0	0	0	26	190
2	北京	0	0	0	26	60
3	三网融合	0	0	0	26	32
4	并购重组	0	0	0	15	98
5	融资融券	0	0	0	12	19
6	重庆	0	0	0	12	18
7	物联网概念	0	0	0	12	11
8	安徽	0	0	0	12	8
9	分拆上市概念	0	0	0	12	2
10	计算机硬件	0	0	0	12	0
11	股权激励	0	0	0	12	0
12	沪深300样本股	0	0	0	10	17
13	广东其它	0	0	0	5	160
14	其他制造业	0	0	0	3	46
15	天津	0	0	0	3	25
16	天津滨海新区	0	0	0	3	25
17	房地产	0	0	0	3	3
18	综合类	0	0	0	2	48
19	计算机应用服务	0	0	0	2	0
20	湖北	0	0	0	1	37
21	江苏	0	0	0	1	23
22	电子元器件制造	0	0	0	1	15
23	大股东高管增持	0	0	0	1	7
24	IPv6	0	0	0	1	0
25	石墨烯概念	0	0	0	1	0
26	舟山新区	0	0	0	1	0
27	*ST板块	0	0	0	0	512
28	ST板块	0	0	0	0	411
29	涉矿概念	0	0	0	0	104
30	深圳	0	0	0	0	84
31	黑龙江	0	0	0	0	61
32	河北	0	0	0	0	59
33	福建	0	0	0	0	58

在这张表中，你可以依据预警项统计分析，找出今日的热点板块，如上图可以按照有个股涨停排序，就可以找到今日涨停预警次数最多的热门板块。

### 板块短线精灵

双击热点板块，就会进入该板块的指数页面，看到板块短线精灵，能监测到该板块内的个股的异动，和您自选股板块内的所有个股的异动。让你能快速找到在被关注的异动个股。

短线精灵				?	板	自	统	表	设
13:07:16	西山煤电	特大主动卖	1683手						
13:09:06	中国神华	特大主动卖	613手						
13:10:46	神火股份	特大主动卖	1140手						
13:15:24	潞安环能	特大主动卖	821手						
13:16:14	兖州煤业	特大主动卖	500手						
13:18:52	中煤能源	特大被动卖	1199手						
13:21:34	神火股份	特大被动买	1150手						
13:21:50	中煤能源	特大主动卖	2070手						
13:24:04	ST贤成	封跌停板	5.80						
13:24:16	冀中能源	特大被动买	752手						
13:25:20	中国神华	特大主动卖	617手						
13:25:34	神火股份	特大主动卖	2890手						
13:25:40	冀中能源	特大主动卖	702手						
13:26:28	冀中能源	特大主动卖	775手						
13:30:14	平煤股份	特大主动卖	1846手						
13:30:52	冀中能源	特大主动卖	800手						
13:32:28	潞安环能	特大主动卖	666手						

一样也有统计和列表明细，方便你对该板块的情况做详细的分析。

## 个股短线精灵

双击异动个股，就会进入该股的 K 线分析页面，看到个股短线精灵，个股短线精灵能监测到全市场个股的异动，以及当前个股的各种异动预警。

短线精灵				?	全	个	统	表	设
13:36:49	东方锆业	特大主动卖	494手						
13:36:49	东方锆业	特大被动买	434手						
13:36:55	吉林敖东	特大被动卖	987手						
13:37:01	攀钢钒钛	特大主动买	1831手						
13:37:13	攀钢钒钛	特大主动卖	4047手						
13:37:16	焦作万方	特大主动卖	1571手						
13:37:19	五 粮 液	特大主动卖	500手						
13:37:19	五 粮 液	特大被动买	500手						
13:37:22	英飞拓	封跌停板	19.96						
13:37:22	盐湖股份	特大主动买	663手						
13:37:22	盐湖股份	特大被动卖	965手						
13:37:31	中通客车	特大主动买	2000手						

形成了一整套完成的短线精灵由宏观到微观再到宏观的异动监控体系，让您在各种情况下都能监测到盘口的各种异动变化。

## 四、顾问专栏

### 1、问答专区

点击栏目上的“顾问专栏”->“问答专区”



在问答专区你可以看到同样使用财富先锋的朋友们提到的各种有意义的问题以及资深顾问所作的解答，如果你也有这样的疑问，在此，就能直接找到答案，如果你没有找到您要的答案，你可以点击我要提问，建立您想问的问题，期待顾问的解答。

## 2、我要提问

点击栏目上的“我要提问”，就直接进入到提问窗口，留下你的问题，顾问尽快回复你的问题。

提问时如果你的问题比较多可以留下你的联系方式，我们会直接和你电话沟通，如果有不宜描述的情况，你也可以截图发给我们，提问时请留下你的联系方式，为了提升提问的质量，以及我们能更好地服务。



同花顺  
WWW.TH5.COM.CN  
知识 · 工具 · 信息

财富先锋

资深顾问坐席专栏

问答专区

我要提问

我的问答

常见问题

我要提问

尊敬的 用户:

您好! 欢迎您提出您的问题, 我们将尽快解答您的疑问。

请详细描述您的问题:

请在此填写您所遇到的问题和对产品的意见与建议, 500字以内。

您不能上传附件 (原因: 游客不能上传文件)

希望您能留下您的联系方式, 我们在必要时会以电话形式更清楚地了解您的需求 (我们将会保护你的信息安全)。

联系方式:

(格式如: 13777824532或0571-56788888)

提交

重置

当你写完问题, 留下联系方式, 点击提交后, 在我的问答专栏中就有你的问题, 请留意顾问的回复, 顾问的集中交流时间为15:30到16:30.

### 3、我的问答

点击栏目上的“我的问答”



这里记录这你提问过的问题，以及顾问的回答情况，让你一目了然。

#### 4、常见问题

点击栏目上的“常见问题”这里记录这大家可能经常碰到的困惑，以及产品的延伸研究服务，如指标公式研究，社区交流，等互动平台服务，还有软件快捷键等介绍。



#### 5、自主研究

点击栏目上的“自主研究”，提供给你很多软件的研究工具知识，



你可以自己分析使用。

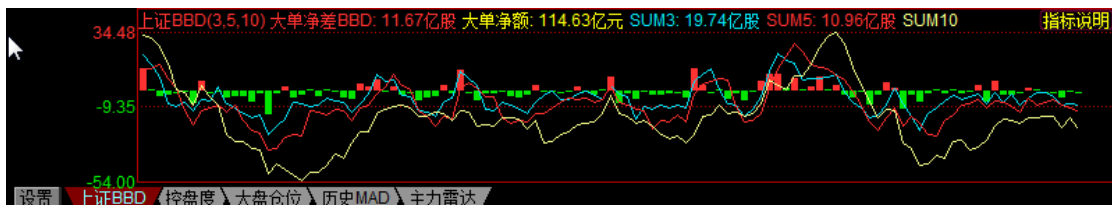


## 第四章 同花顺财富先锋特色指标功能介绍

### 1、BBD 决策系列指标

#### 上证BBD

在上证指数K线页面, 有上证BBD指标, 如图:

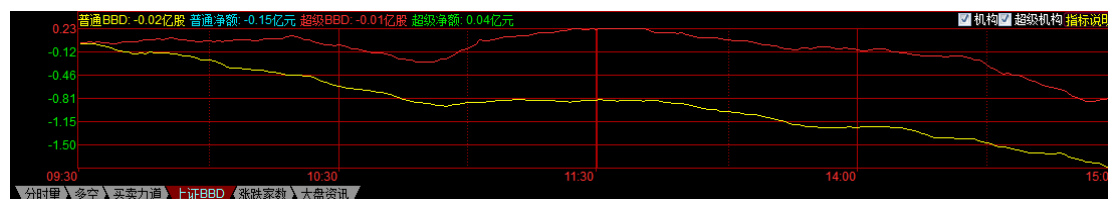


本指标只适用于上证指数。BBD功能是将上证市场所有个股的大买单量与大卖单量差值（大单净差）作为一个衡量市场上主力资金多空力度的指标，即BBD决策指标。红柱表示当日BBD为正，买方占优势，BBD数值越大，买方力量越强大；绿柱表示当日BBD为负，卖方占优势，BBD数值越小，卖方力量越强大。蓝色均线表示三日BBD之和，红色均线表示五日BBD之和，黄色均线表示十日BBD之和。

#### 上证(分时)BBD

在上证分时指数页面, 也有上证 BBD 指标, 这是分时页面的分时

指标. 如图:



超级BBD功能可以在右上角方框中选择显示机构或者超级机构。

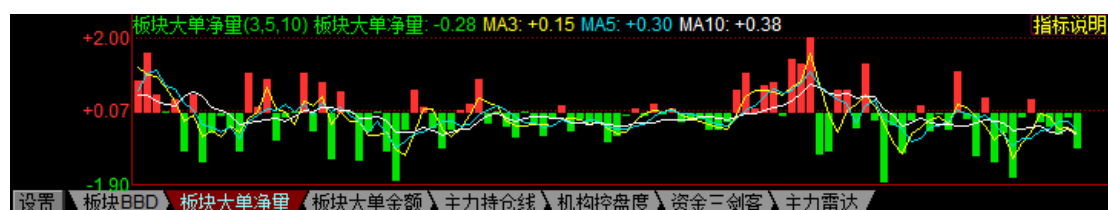
普通机构BBD在一个阶段内上行趋势(下行趋势)代表在该时间段内, 市场中普通机构资金处于净买入(净卖出)数量增加状态; 超级机构BBD在一个阶段内上行趋势(下行趋势)代表在该时间段内, 市场中超级机构资金处于净买入(净卖出)数量增加状态;

该功能现在经过升级后在各种要指数相应页面都设有对应的功能, 如深证 BBD, 深证(分时) BBD, 板块 BBD。

## 2. 大单净量系列指标

### 板块大单净量

在板块指数 K 线页面, 有板块大单净量指标, 如图:



本指标只适用于板块指数。大单净量是大单净买入股数与流通盘的百分比比值。黄线为3日平均大单净量, 蓝线为5日平均大单净量, 白线为10日平均大单净量。用法:

(1) 红柱表示当日大单净量为正, 说明当日大单买入量较大; 绿柱表示当日大单净量为负, 说明当日大单卖出量较大。

(2) 3线持续向上主力买入积极, 股价有持续的上涨动力。

(3) 3线持续向下表示主力持续卖出。

(4) 用户可以在“操盘热点”页面对板块大单净量进行排序选出短线强势板块。

## 大单净量

个股K线页面，有大单净量指标，如图：



大单净量K线指标用法：

(1) 红柱表示当日大单净量为正，说明当日大单买入量较大；绿柱表示当日大单净量为负，说明当日大单卖出量较大。

(2) 3线持续向上表示大资金买入积极。

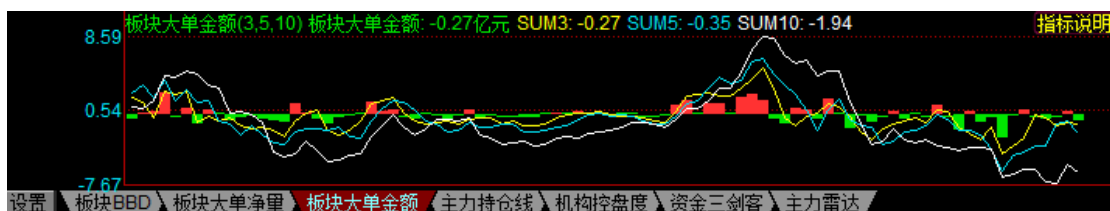
(3) 3线持续向下表示大资金持续卖出。

(4) 用户可以在DDE资金动向表页面对大单净量进行排序选出短线强势股。

## 3. 大单金额系列指标

### 板块大单金额

在板块指数K线页面，有板块大单金额指标，如图：



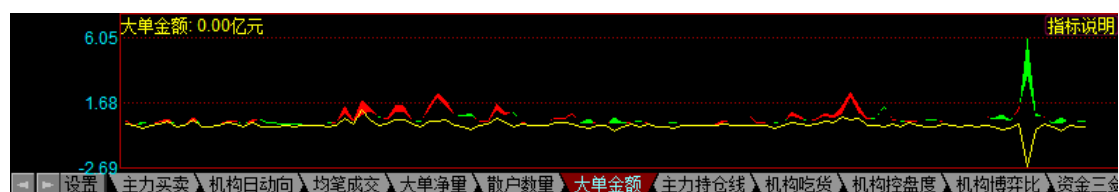
本指标只适用于板块指数。板块大单金额功能是指该板块内所有个股的大买单金额和大卖单金额的差值。红柱表示当日大单金额为正，

说明大资金买入较多，大单金额数值越大，买方力量越强大；绿柱表示当日大单金额为负，说明大资金卖出较多，大单金额数值越小，卖方力量越强大。黄色均线表示三日大单金额之和，蓝色均线表示五日大单金额之和，白色均线表示十日大单金额之和。

用户可以在“操盘热点”页面对板块大单金额进行排序选出短线主力资金买入力度较大的板块。

## 大单金额

在个股K线页面，有大单金额指标，如图：



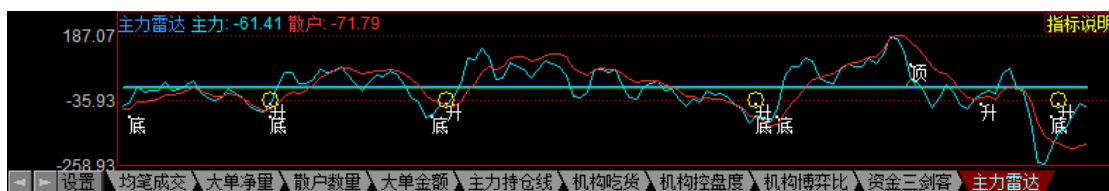
大单金额K线指标用法：

- 1、大单金额为正，说明大资金买入较多。
- 2、红色带表示了大资金买入强度，色带越宽、越高表示买入强度越大；绿色则反之。
- 3、用户可以在DDE资金动向排序表中对该指标排序可以选出短线强势股。

其次，在分时页面和数据相中也用到了大单金额，方便你了解资金的进出现象。

## 4. 主力雷达指标

该功能位置：大盘，板块，个股日K线周期下指标栏中，如图：

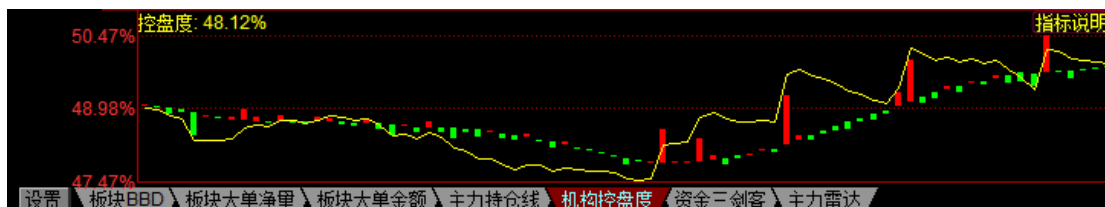


图中蓝线代表主力监控线，红色连线表示散户监控线；当蓝线自下而上上穿红线时，表明市场场内资金做多力量逐渐增加，此时可适当关注；当蓝线自上而下下穿红线时，表明市场场内资金做空力量逐渐增加，此时应注意市场风险。当图中提示“顶”时，需要注意市场风险；当图中提示“底”时，表明股价调整幅度相对较大，有反弹需求；当图中在同一天显示“底”和“升”时，个股短线见底概率较大。当图中提示“升”时，表明股价已有极大幅度的调整；

\*该功能仅在日K线周期下有效。

## 5. 机构控盘度

该功能位置：板块，个股日K线周期下指标栏中，如图：



该功能以研究机构大资金的持仓变化为前提，通过观察机构仓位的增减变化了解机构的操作行为和意图，并以此判断未来股价走势；红柱表明机构进货，绿柱表明机构出货，长短表明进出的强度；用法：

- 1、股价在相对低位进行震荡整理，此时机构持仓比例若出现逐步增加的情况，表明机构很可能在悄悄建仓，可在小红柱连续出现时果断介入；
- 2、在股价上涨过程中，若机构持仓比例仍逐步上升，表明机构还在收集筹码，仍可逢低买入；
- 3、在股价上涨过程中，若机构持

仓比例持续下降，表明机构趁拉高出货，应在高位及时获利了结； 4、股价在高位盘整时期，若机构持仓比例持续下降，绿柱放出，表明机构在出货，此时不宜贸然介入； 5、需要结合股价历史走势综合研判机构持仓的变化和股价的变动关系，从而分析不同个股的机构操作行为。要将机构控盘度线的方向变化和变化量大小进行综合考量，但也要注意一些机构的骗线手法。

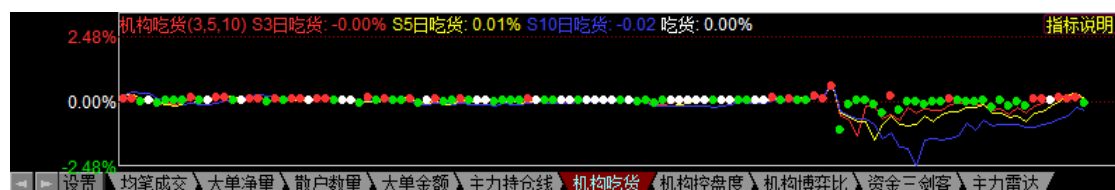
\*该功能仅适用日K线周期。

## 6. 机构吃货

该功能位置：个股日K线周期下特色指标。

该功能主要监控大资金主动做多力度强弱。图中红点绿点代表该股主力资金主动吃货数量占流通盘的比例，红点代表主力资金主动吃货数量净值为正；绿点代表主力资金主动吃货数量净值为负。图中红色曲线默认值为最近三天主力资金吃货量占流通盘比例，黄色曲线默认值为最近五天主力资金吃货量占流通盘比例，蓝色曲线默认值为最近十天主力资金吃货量占流通盘比例。

\*用户可根据需要用右键点击曲线选择“修改指标参数”来修改软件中机构吃货多日均线曲线的计算周期。



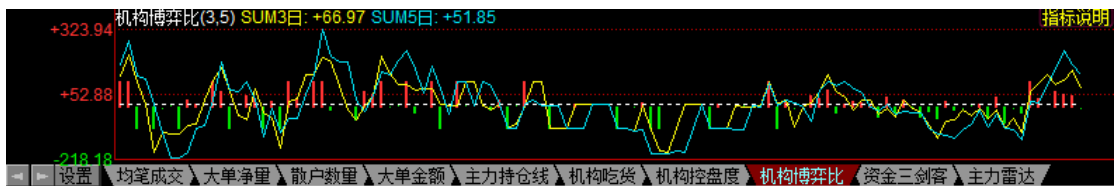
## 7. 机构博弈比

该功能位置：个股K线周期特色指标。

该功能主要用以显示个股短期多空博弈的强弱，并作为用户判断

短期趋势的参考性指标。机构买入数量（包括主动和被动）、机构卖出数量（包括主动和被动）的差值与和值之比。反应了统计期内机构间博弈的多空趋势。机构博弈比的值，红色表示净买入，绿色表示净卖出。黄线代表最近三日博弈比之和，蓝线代表最近五日博弈比之和。

\*该功能在日线、周线、月线、季线、年线周期下有效。



## 8. 拓赢持股统计

该功能在个股K线页面下，如图：



该功能将上证个股的持仓结构分为四类：超级机构、普通机构、中户、散户，并将仓位变动情况以柱状图显示，红色表示该时间点比前一时间点持仓比例有增加，增加部分显示粉红色；绿色表示该时间点比前一时间点持仓比例有减少，减少部分显示黑色；在数据项，该功能提供3个数据，分别是占盘比、增减比、增减股，分别代表该分类账户持仓股数占流通盘的比例、该分类账户增减仓数量占流通盘比例、该分类账户增减股数量。同时，为方便用户使用，划分了一日、三日、五日、十日统计区间，分别代表一日、三日、五日、十日统计



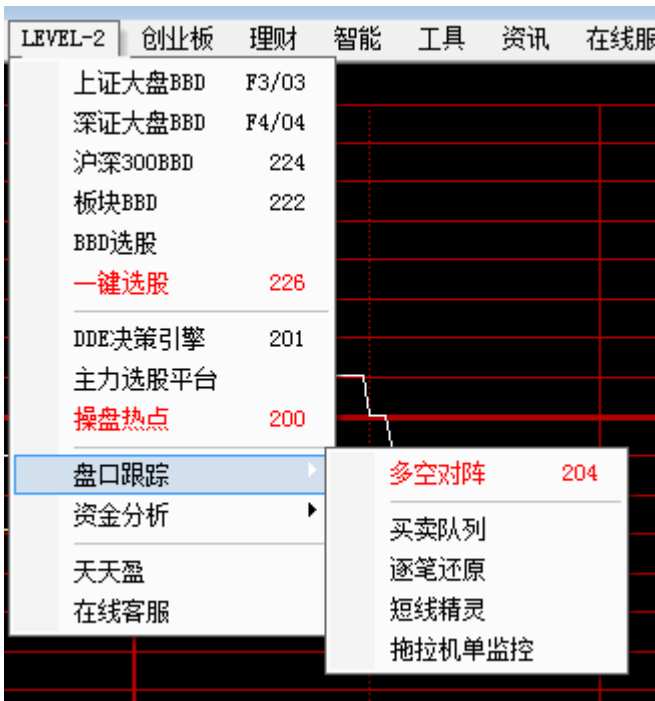
数据。此外，为了方便用户对资金面的统计，还提供了机构资金流入流出的监控，并将其划分为三日、五日、十日，统计该区间段内机构资金的进出情况。

\*该功能支持数据实时统计。

\*该功能在本版本中开始支持深圳个股以及中小板、创业板个股。

## 第五章 同花顺财富先锋Level-2功能介绍

### 1、盘口跟踪



#### (1) 多空对阵

让你能最直观的领略到盘口的主力对抗的情况, 分析出主力资金的变动, 分出主力主动买入比, 被动买入比, 主动卖出比, 被动卖出比。

同花顺浙江网通1 - 同花顺财富先锋至尊版 - 多空对冲															客服热线 95105885 0571-56768888 手机 资讯 客服				
趋势分析 拓森数据 选股系统 顾问专栏 系统 报价 分析 期货 全球 LEVEL-2 创业板 理财 智能 工具 资讯 在线服务																			
	代码	名称	星级	多空比	多空变化率	机构动向	主动买入比	被动买入比	主动卖出比	被动卖出比	涨幅%	现价	总手	换手	量比	金额			
1	601336	N新华	★★★★	0.54	-0.01	24.86	17.26%	17.30%	20.80%	0.00%	+10.58	25.71	103.27万	81.42	-	26.49亿			
2	002148	北纬通信	★★★★	-	-	1.27	1.64%	1.56%	1.79%	1.33%	+9.99	17.17	66698	8.01	2.20	1.09亿			
3	002506	超日太阳	★★★★	-	-	37.52	0.56%	1.82%	0.89%	0.19%	+9.97	13.56	91915	3.48	4.99	1.24亿			
4	300081	恒信移动	★★	35.50	-	18.10	4.08%	6.15%	4.89%	2.21%	+9.94	21.67	91870	28.46	1.79	1.93亿			
5	002164	东力传动	★★	1.18	-0.07	35.78	1.05%	0.65%	0.55%	0.26%	+9.65	5.68	21.26万	5.25	3.67	1.19亿			
6	300077	国民技术	★★★★	0.66	0.02	16.75	1.07%	0.65%	0.57%	0.66%	+6.90	25.88	90749	5.69	2.18	2.30亿			
7	300155	安居宝	★★★★	0.93	0.21	-11.04	0.26%	0.00%	0.00%	0.32%	+6.72	12.39	17888	3.98	2.28	2151.28万			
8	002261	拓维信息	★★★★	0.33	0.00	5.01	1.22%	1.14%	1.07%	1.06%	+5.41	18.13	12.37万	8.94	1.46	2.21亿			
9	002471	中超电缆	★★★★	0.42	0.05	19.21	0.39%	0.24%	0.35%	0.08%	+5.13	13.91	25304	3.87	3.08	3538.16万			
10	600218	全柴动力	★★	0.60	-0.01	-9.29	0.13%	0.07%	0.07%	0.18%	+5.07	13.72	32282	1.14	3.00	4430.09万			
11	002006	精工科技	★★★★	0.41	-0.06	-5.83	0.46%	0.23%	0.36%	0.41%	+5.04	19.78	89598	3.34	2.22	1.75亿			
12	000581	威孚高科	★★★★	0.92	0.00	5.71	0.21%	0.10%	0.14%	0.13%	+4.47	32.48	25013	0.66	1.30	8051.26万			
13	600961	株冶集团	★	0.64	-0.02	49.78	0.28%	0.16%	0.10%	0.05%	+4.44	8.71	55178	2.14	2.56	4798.90万			
14	300051	三五互联	★★	0.45	-0.00	28.49	2.52%	0.57%	0.66%	1.06%	+4.42	11.84	11.42万	17.54	1.75	1.34亿			
15	600747	大连控股	★★	0.50	0.01	11.79	0.11%	0.13%	0.04%	+4.33	4.82	10.59万	0.99	1.94	5131.00万				
16	000811	烟台冰轮	★★★★	0.84	0.07	41.18	0.13%	0.01%	0.01%	0.05%	+4.08	12.00	22302	0.57	2.19	2642.46万			
17	002498	汉缆股份	★★	0.28	-0.00	26.16	0.62%	0.30%	0.17%	0.37%	+4.03	16.27	33052	3.47	3.80	5451.10万			
18	300017	网宿科技	★★	0.42	-0.00	31.77	0.29%	0.17%	0.06%	0.18%	+4.01	13.74	40884	5.74	2.94	5601.85万			
19	002025	航天电器	★★★★	0.97	-0.01	-11.50	0.20%	0.06%	0.09%	0.23%	+3.97	14.14	47455	1.44	1.05	6662.52万			
20	002218	拓日新能	★★★★	0.22	-0.01	17.91	0.04%	0.04%	0.03%	+3.96	9.20	40243	0.95	2.15	3777.22万				
21	002511	中顺洁柔	★★	1.19	-0.01	20.47	0.15%	0.11%	0.13%	0.04%	+3.95	25.25	12897	2.04	1.64	3218.54万			
22	300111	向日葵	★★★★	0.17	0.03	-0.39	0.31%	0.15%	0.10%	0.36%	+3.92	12.98	11861	2.33	2.08	1556.78万			
23	600376	首开股份	★★★★	0.48	-0.01	-8.00	0.04%	0.02%	0.02%	0.05%	+3.67	8.20	51808	0.35	0.81	4232.75万			
24	300278	N华昌达	★★★★	0.47	-0.06	100.00	4.44%	4.91%	0.00%	0.00%	+3.56	17.16	10.87万	62.56	-	1.91亿			

判断股价的变动是否伴随着主力资金的建仓或减仓行为来指导操作。

(2) 买卖队列

传统行情只能看到五档买卖，而高速 Level-2 行情不仅能看到十档买卖，更能发现个股的大委托单，可对其进行跟踪，进而帮助用户更快更高效地捕捉盘中机遇。

该个股显示在普通行情中

只能显示买卖各5档

而在LEVEL-2行情中则能显示10档买卖

数据更丰富！

卖⑤	6.20	41268
卖④	6.19	10294
卖③	6.18	5651
卖②	6.17	2631
卖①	6.16	89
买①	6.15	3108
买②	6.14	36
买③	6.13	3658
买④	6.12	492
买⑤	6.11	1800

均卖价	6.27	13.13万
卖⑩	6.25	7455
卖⑨	6.24	805
卖⑧	6.23	2493
卖⑦	6.22	4748
卖⑥	6.21	4104
卖⑤	6.20	41268
买⑩	6.19	10294
买⑨	6.18	5651
买⑧	6.17	2631
买⑦	6.16	89
买⑥	6.15	3108
买⑤	6.14	36
买④	6.13	3658
买③	6.12	492
买②	6.11	1800
买①	6.10	7070
买⑩	6.09	7035
买⑨	6.08	4652
买⑧	6.07	6071
买⑦	6.06	960
均买价	5.97	13.09万

买卖队列可以帮助用户清楚地看到买一、卖一的前 50 笔委托和成交情况。很清楚地看到主力的买卖挂单情况，依此进行观察和分析，帮助用户捕捉个股介入时机，把握成功。

委卖队列 13:19:38									
委买队列 13:20:17									
卖一 - 0手									
买一 17.17 41993手 454笔 92.5手/笔									
132	125	214	5	80	79	15	78	77	76
74	73	72	71	70	69	68	67	66	65
80	2	4	100	700	244	12	199	98	480
8	4676	223	44	16	125	6	1	100	30
48	9	.....							

### (3) 逐笔还原

逐笔还原：盘中刚刚成交的大手笔买入或卖出，背后真的是主力在吃货或出货吗？也许看到的并不是真相；逐笔还原功能帮助用户清楚看出大资金吃进小单筹码或者是单笔大额筹码出货给小资金的交易细节，揭示背后的真相。

如下图中A部分，普通行情看到的是一笔2941手的卖单，而事实真的是这样的吗？而在逐笔成交明细中（即B部分）就可以发现，这一共是由6笔不等的成交组成，而其中的主力2885手是一笔买入的成交。在逐笔成交明细的基础上，同花顺进一步深度挖掘，开发出逐笔还原功能。如图中B和C部分所示，可以清晰的看到同一个色框部分属于同一笔单子。

11:04:21	2	14手	买入	1	84.90	8490	11:03	84.70	2
	3	11.90万	买入	4	84.98	33992	11:03	84.70	99
	4		买入	9	84.99	74791	11:03	85.00	7628
	5	26手	买入	6	84.99	49294	11:03	84.72	1
	6	22.10万	买入	20	85.00	171700	11:03	84.70	5
	7		买入	1	84.98	8498	11:04	84.68	8
11:04:24	49		买入	49	85.00	416500	11:04	84.70	7
	2	4	买入	4	85.00	34000	11:04	85.00	2927
11:04:25	1000		买入	1000	85.00	8500000	11:04	85.00	14
11:04:28	5		买入	5	85.00	42500	11:04	85.00	134
11:04:30	1		平盘	1	84.99	8499	11:04	85.00	108
	2	1	买入	1	84.99	8499	11:04	84.80	1
11:04:31	31		买入	31	84.99	263469	11:04	84.98	41
11:04:33	2900手		买入	15	84.99	127485	11:04	85.00	1053
	2	2465.00万	买入	2885	85.00	24522500	11:04	84.98	7
	3	6	买入	6	85.00	51000	11:04	84.99	2941
	4	2	卖出	4	84.98	16996			
	5	2	卖出	3.40万	84.98	16996			
11:04:34	3		买入	3	85.00	25500			

## 2、深度监控机构动向

通过机构动向可以看出该股主力买卖的力度，帮助用户分析大资金的在某段时间内的买卖力度并判断其行为。盘中也可以通过“机构动向”进行实时排序，了解全上海市场的个股当天的大单进出情况、大单进出的比例以及相关的排名情况一目了然。用户也可以对机构动向进行排序选出短期强势股。

	代码	名称	星级	机构动向↓	主动买入	被动买入	主动卖出	被动卖出
1	600858	银座股份	★★★	100.00	200	450	0	0
2	600105	永鼎光缆	★★★	100.00	0	992	0	0
3	600095	哈高科	★★	100.00	787	670	0	0
4	601099	太平洋	★★★★	100.00	200	0	0	0
5	600365	通葡股份	★	100.00	0	990	0	0



## 3、DDE 决策引擎

Level-2行情是由上证所信息公司授权推出的第二代行情数据；同花顺在Level-2数据的基础上，结合自身在证券领域15年的资深经验，通过科学的计算方法及大量模型算法、数理统计和历史分析，盘中实时揭示个股主力资金动向，并可进行实时排序，助投资者盘中捕捉启动个股。





#### 4、操盘热点

如何用“板块热点”来发现市场中的热点？可以通过点击“板块热点”里面的板块涨幅排序，来查看最近涨得比较好的热点，以及最近走得比较差的板块。点击具体的板块，还可以查看这个板块近期的K线走势和当天的分时走势图，作为操作参考。同时，在本功能中，还可以点选板块来查看板块所含个股走势，并与板块走势作对比，能

够快速找到热点板块中的热点领涨个股。

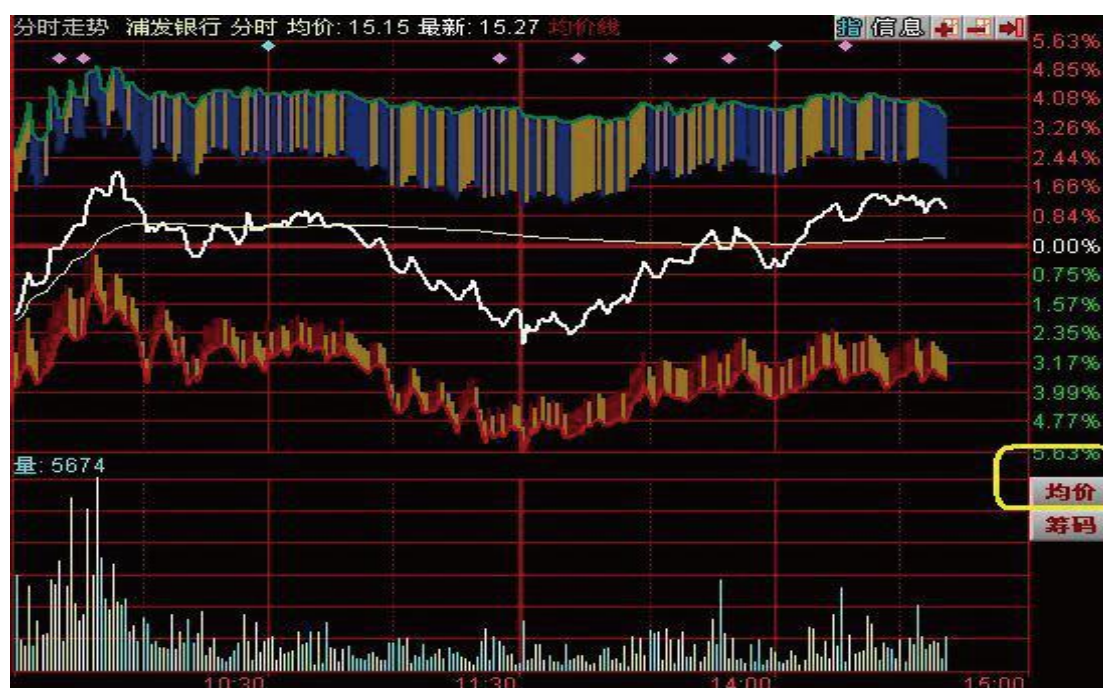
如何用“板块热点”？绝大多数股票的走势，都受制于同板块其他股票的影响。通过计算出每个板块的指数情况，对这个板块的整体走势就有一个直观形象的认识，从而方便用户寻找合适的操作点。



## 6、其它 Level-2 特色功能

### （1）盘中均价走势

通过红蓝曲线代表当天该股盘中成交的均价，并且叠加到分时走势图上，红色曲线表示均买价线，绿色曲线表示均卖价线。柱状高度代表总委托买卖量的相对大小，红柱代表总委买量增加，黄柱代表总委买量或总委卖量减少，蓝柱则表示总委卖量增加。帮助投资者直观地总览买卖盘均价位置和力量对比。



## (2) 分价表

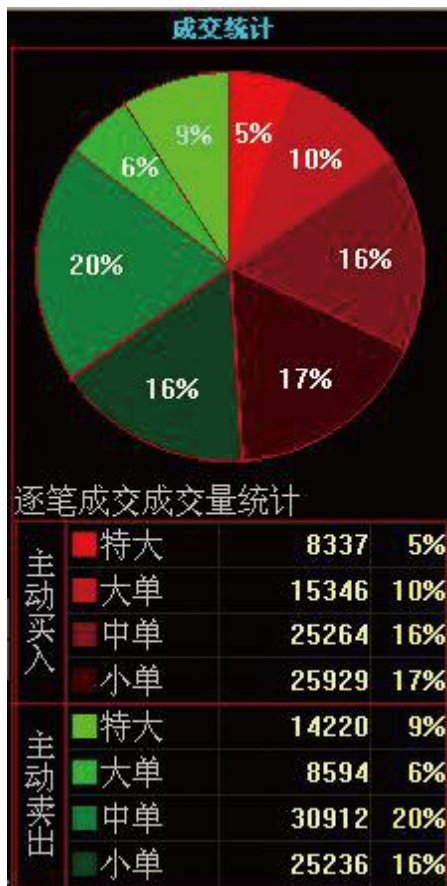
通过分价表可以解析某个档位的逐笔成交情况，还可以分析该档位成交单的性质，来判断不同性质资金在该档位的买卖力度。





### (3) Level-2 综合看盘

用户可以通过综合看盘查看当天主动大中小单的买卖占比数据来判断当天主力资金，或是散户的买卖意图，指导自己的操作。还可以根据历史上的主动大中小单的买卖占比数据来判断主力或散户的成本区、压力区等。



#### (4) 闪电下单

下单委托好比是临门一脚，机会看准了，成功就依靠这一脚的速度与质量。同花顺 Level-2 专于这一领域，15 年的历练，全国 85% 以上券商的合作支持，成就了同花顺 Level-2 “闪电下单”这一全新功能，是对目前委托下单的一个颠覆性的功能！

逐笔成交 与 分时成交明细				★★★	中国中铁 601390		
				暂停	委比	-17.52%	-8964
14:59:55	6.19	6↑			均卖价	6.36	总卖量 10.47万
2	6.18	60↓			卖⑩	6.27	824
					卖⑨	6.26	1352
					卖⑧	6.25	4476
					卖⑦	6.24	686
					卖⑥	6.23	1699
					卖⑤	6.22	3410
					卖④	6.21	2993
					卖③	6.20	17251
					卖②	6.19	5353
					卖①	6.18	617 1笔 1054
					买①	6.17	6420 4笔 9298
					买②	6.16	1069
					买③	6.15	2946
					买④	6.14	2896
					买⑤	6.13	4888
					买⑥	6.12	1504
					买⑦	6.11	4234
					买⑧	6.10	2582
					买⑨	6.09	3659
					买⑩	6.08	1530
14:59:58	6.18	6↑					
2	6.18	100↑					
3	6.18	20↑					
14:59:59	6.18	10↑					
2	6.18	10↑					
15:00:00	6.18	30↑					
14:58	6.18	1137↑	48				
14:58	6.18	1060↑	20				
14:58	6.17	1159↓	48				
14:58	6.18	1408↑	113				
14:58	6.17	569↓	32				
14:58	6.17	489↓	23				
14:58	6.17	1345↓	80				
14:58	6.18	705↑	41				
14:58	6.18	2213↑	101				
14:59	6.17	794↓	56				
14:59	6.17	1917↓	83				
14:59	6.18	356↑	23				
14:59	6.17	436↓	39				
14:59	6.17	1096↓	83				

### (5) 个股的关联报价：

该功能可以帮助用户监测个股与其关联品种走势的联动情况。比如：某个股的港股突然出现大资金买入不断推高股价，带动了 A 股市场该股的股价上涨，A 股股价的上涨又同时为该股认购权证的提供了好的买卖机会；某一行业板块当中领头品种出现大资金买入，股价不断上涨，也会给同行业内一些个股带来很好的买入机会，形成板块效应。

### 同行业个股

名称	涨幅↓	现价	涨速	换手%	量比
四川美丰	+0.49%	28.86	+0.03	2.51	0.70
鲁北化工	-0.39%	10.14	+0.20	2.93	0.46
六国化工	-0.67%	20.82	-0.29	5.68	0.42
沧州大化	-1.20%	31.39	+1.19	2.79	0.62
鲁西化工	-2.34%	8.33	+0.00	2.88	0.42
华鲁恒升	-2.52%	28.26	-0.42	1.29	0.69
辽通化工	-3.83%	13.06	-0.15	1.45	0.45
云天化	-4.26%	62.00	+0.00	1.88	2.24
盐湖钾肥	-4.49%	85.00	+0.02	0.40	1.20
赤天化	-4.70%	25.15	+0.04	2.48	0.96
湖北宜化	-6.94%	27.77	-0.04	1.66	1.93
泸天化	-	-	+0.00	0.00	0.00
河池化工	-	-	+0.00	0.00	0.00
川化股份	-	-	+0.00	0.00	0.00

当某行业中领头品种出现大资金买入，股价不断上涨，也会给同行业内一些个股带来很好的买入机会，形成板块效应，同花顺为您提供及时观测行业内联动提供了便利。

### 关联品种

名称	涨幅↓	现价	总手	现手
07云化债	+0.65%	78.99	22748	64 ↑
云化CWB1	-3.75%	38.880	11.94万	91 ↑

当某个股的港股突然出现大资金买入推高股价，带动了A股市场该股的股价上涨，A股股价的上涨又同时为该股认购权证提供了好的买卖机会。这一切同花顺都能为您提供更便利的观测条件。